



Výroční zpráva za rok 2012

Regionální turistické informační centrum

KRKONOŠE



Zřizovatel: Město Vrchlabí
Předkládá: RNDr. Miroslava Chaloupská – ředitelka



Název: Regionální turistické informační centrum Krkonoše
Sídlo: Krkonošská 8, 543 01 Vrchlabí
IČO: 751 32 699
DIČ: CZ 751 32 699
Tel.: 499 405 732, 499 405 744
Fax: 499 405 744
Email: ChalupskaMirka@muvrchlabi.cz, info@krkonose.eu
www: www.muvrchlabi.cz, www.krkonose.eu

Otevírací doba RTIC Krkonoše:

Letní sezona: (červen – září)

Po–Pá 9.00 – 18.00

So–Ne 9.00 – 14.00

Zimní sezona: (vánoční svátky – únor)

Po–Pá 9.00 – 17.00

So–Ne 9.00 – 14.00

Mezisezona: (říjen – prosinec, březen – květen)

Po–Pá 9.00 – 17.00

So 9.00 – 12.00

Ne zavřeno



Právní forma: Příspěvková organizace
Zřizovatel: Město Vrchlabí

Vznik: Zastupitelstvo města Vrchlabí na svém 9. zasedání konaném dne 21. 11. 2007 rozhodlo na základě ust. § 84 odst. 2 písm. e) zák. č. 128/2000 Sb., o obcích, ve znění pozdějších předpisů o zřízení této příspěvkové organizace města Vrchlabí.

Zahájení činnosti:

- Regionální turistické informační centrum Krkonoše bylo zřízeno Městem Vrchlabí k 1.1.2008.
- K 1.4.2008 byly převzaty stávající prostory městského informačního centra ve Vrchlabí po předchozím provozovateli.
- Dne 22.4.2008 byl oficiálně zahájen provoz RTIC Krkonoše.

Rozšíření doplňkové činnosti RTIC Krkonoše: Rada města Vrchlabí na svém 21. zasedání konaném dne 16. 7. 2008 schválila rozšíření doplňkové činnosti příspěvkové organizace Regionální turistické informační centrum Krkonoše o směnářskou činnost.

Zápis do obchodního rejstříku, vedeného Krajským soudem v Hradci Králové, oddíl Pr, vložka 1058 ze dne 26. listopadu 2008.



Plátcovství DPH: příspěvková organizace je od 1. 8. 2009 plátcem DPH.

Organizační struktura:

Statutárním orgánem organizace je ředitelka RNDr. Miroslava Chaloupská. Ředitele organizace jmenuje a odvolává rada města. Podepisování za organizaci se děje tak, že ředitelka připojí k názvu organizace svůj vlastnoruční podpis.

Zaměstnanci organizace:

- Bc. Alena Jahodová do 30.6.2012
- Bc. Alena Slachová,
- Petra Kobrová (do 30.6.2012 mateřská dovolená) 1.7.2012 ukončen pracovní poměr dohodou
- Petra Zítková od 1.6.2012
- Petra Pičmanová, Lenka Říhová, Michala Chaloupská, Klára Kroupová, Anna Atlas (brigádně na dohodu o provedení práce, zajišťují prohlídky klášterního kostela, prohlídky po městě a o sezóně částečně vypomáhají s víkendovým provozem v infocentru, zajišťují pracovní cestu do polských Krkonoš),
- Bc. Hana Jonová (vedení účetnictví na dohodu o provedení práce).

Hlavní činnost:

Hlavním účelem organizace je vytváření podmínek pro poskytování turistických informací reálným i potenciálním návštěvníkům města Vrchlabí a regionu Krkonoše a vytváření dalších předpokladů pro rozvoj cestovního ruchu na daném území.

Doplňkové činnosti:

- 1) specializovaný maloobchod a maloobchod se smíšeným zbožím
 - 2) zprostředkování obchodu a služeb
 - 3) reklamní činnost a marketing
 - 4) kopírovací práce
 - 5) zpracování dat, služby databank a správa sítí
 - 6) provozování cestovní agentury
 - 7) činnost podnikatelských, finančních, organizačních a ekonomických poradců
 - 8) pořádání odborných kurzů, školení a jiných vzdělávacích akcí
 - 9) směnárenská činnost (rozšíření ze dne 16.7.2008)
- ➡ Dne 11. listopadu 2008 bylo RTIC Krkonoše na 9. jednání Rady Asociace přijato za člena Asociace turistických informačních center České republiky a infocentru udělena kategorie B (kategorie A je zpravidla přidělována jen infocentrum v top destinacích jako je Praha, Karlovy Vary, Český Krumlov, apod.).

Marketingové činnosti realizované RTIC Krkonoše

- Během podzimu Regionální informační centrum ve spolupráci se Svazkem měst a obcí Krkonoše sestavilo seznam regionálních kulturních, společenských a sportovních akcí na rok 2013 a posléze v elektronické podobě zveřejnilo **Kalendář událostí Krkonoše 2013**. Kalendář byl uveřejněn především na regionálních webových stránkách www.krkonose.eu, na www.muvrchlabi.cz a dalších různých webových portálech s turistickou nabídkou Krkonoš.
- Každý měsíc jsou informačním centrem připravovány TOP akce v regionu Krkonoše, jejichž výběr je sestavován na základě zkušeností pracovníků infocentra a ve spolupráci s ostatními krkonošskými infocentry. Jsou pravidelně zveřejňovány na www.krkonose.eu a pravidelně rozepisovány do celého regionu i mimo něj, na desítky emailových adres.

Regionální turistické informační centrum
KRKONOŠE

Krkonošská 8, 543 01 VRCHLABÍ, tel.: +420 499 405 744
E-mail: info@krkonose.eu
www.krkonose.eu

VELIKONOCE V KRKONOŠÍCH

VESELÉ VELIKONOCE
Termín akce: 15. března – 15. dubna
Místo konání: Krkonošské muzeum Žlembice




Krkonošské muzeum v Žlembici své na výstavu Veselé Velikonoce. Otevřena je od 15. března do 15. dubna 2012 denně mimo pondělí od 8 do 12 a od 13 do 16 hodin. Věrně se uskuteční ve čtvrtek 15. března od 17 hodin ve velkém muzejním sále v č. 1.

TRADIČNÍ VELIKONOČNÍ VÝSTAVA
Termín akce: 31. března – 7. dubna 2012
Místo konání: V Barevné mateřské škole na 909. Žalčí

Výstava je otevřena denně od 10 do 16 hodin, o víkendech od 13 do 16 hodin. Na vaši návštěvu se těší Klub žen.

KURZ ZDOBENÍ VELIKONOČNÍCH VAJEK
Termín akce: 2. dubna 2012
Místo konání: DDM Peříšák Vrchlabí

17.00 – 19.00 hodin DDM Peříšák Vrchlabí. Cena: 100 Kč dospělí, 60 Kč děti a seniři. Přihlášky: na tel. +420 737 462 983 nebo ddm.perisak@nrcj.cz






ADVENT A VÁNOČNÍ SVÁTKY V KRKONOŠÍCH

Vánoce se pomalu blíží, přijďte se naladit na jejich nezaměnitelnou atmosféru k nám do Krkonoš! Nakupte vánoční dárky pro své blízké, nechte se inspirovat tipy na originální vánoční dekoraci, rozsvěťte vánoční stromy po krkonošských městečkách, nebo se v nevyhlášeném předvánočním shonu jen na chvíli zastavte a vydejte se kolodý. Z pestré nabídky pořádaných akcí si jistě vybere každý. Tak přijďte pobojt!

7. ŘEŠENÝ TĚH POD OBŮBY
17. 11. 2012 od 10:00 hodin
Ažkoliv se nejedná o klasické vánoční trhy, jež zde seženete spoustu drobností pod stromkem i nějakou tu ozdobičku na něj. Do Hostinného se tentě spousta řemeslníků z měst, obcí a vesí z okolí Čech i Moravy. Ažkoliv přivážou keramiku, porcelány, kapesní, aranžmá z přírodních materiálů, podmalbu na sklo, šperky a bižuterii, svíčky, batiky, malbu zdoběnými textil, keramikou – distribováním, drobností pro radost i malou zdobou hračky, knoflíky a šperky. Nabudou chybět výrobky ze dřeva, látky, proutí, kůže, sála aj. Bude tradiční přilomen víček se svými produkty i kadeřáky se svojí nabídkou bylin, čajů a koření. Stánkový prodej samozřejmě nabídne také široký sortiment občerstvení, cukrovinek a dalších pochutin.
Pořadatel: Informační centrum a sdružení Hostinné, +420 499 404 746, infocentrum@muhostinne.cz

SPOLÉČNÉ ROZSVĚCENÍ VÁNOČNÍHO STROMU
25. 11. 2012 Černý Důl
Společně rozsvěcíme Vánočního stromu za doprovodu vánočních koledí na náměstí v Černém Dole. Akce začíná v 17 hodin. Přijďte ochutnat vánoční atmosféru a příjemně se naladit na příchodící advent!
Pořadatel: Občanské sdružení Klub důchodců a Město Černý Důl, tel. +420 499 435 164

KRKONOŠSKÉ VÁNOC
30. 11. – 31. 1. 2013 Žlembice
Základní muzeum – veniště 30. 11. 2012. Neobyčejně rozsáhlá výstava, zachycující slavení šichto svátků v hověm, mlážděm i zámeckém prostředí. Od 15 hodin bude probíhat ochutnávka i prodej šichtových koláček plněných směsí Čokoládové mléky 8. Paříl. Jako bonus pro návštěvníky bude vystavena kopie slavné a obrovské "Děblovky bábl" (Cadez gigant).
Pořadatel: Krkonošské muzeum Žlembice, +420 481 543 041, knjlemnice@krmap.cz



- Celoročně probíhá také sběr a zpracování kulturních, sportovních a společenských akcí ve Vrchlabí, který je využíván zejména **pro vrchlabský měsíčník PULS**.
- Od prosince 2008, kdy byly spuštěny nové webové stránky Města Vrchlabí na www.muvrchlabi.cz, jsou průběžně doplňovány a aktualizovány údaje související s cestovním ruchem ve městě a jeho okolí. Zejména přehled kulturních, sportovních a společenských akcí.

- Před římskokatolickou farou ve Vrchlabí na náměstí Míru byla instalována velkoplošná reklamní upoutávka, která je zpracována zvlášť pro léto a zvlášť pro zimu a je vyměňována podle ročního období. Letní reklama upozorňuje na prohlídky vrchlabských památek, zimní informuje o běžeckých lyžařských tratích ve Vrchlabí. Obě zvou k návštěvě městského informačního centra.

LÉTO 2012 ve Vrchlabí

Prohlídky VRCHLABSKÝCH PAMÁTEK s průvodcem

Besichtigung der Sehenswürdigkeiten von Vrchlabí mit Stadtführer

Navštivte nejzajímavější a běžně uzavřené památky města Vrchlabí.
Besuchen Sie die interessantesten Sehenswürdigkeiten von Vrchlabí. Steigen Sie in den Turm der St. Lorenz Kirche auf und besichtigen Sie Interior der Kosterkirche, Schloss und Morzinikapelle.

Kdy/Wann: **každé pondělí/jeder Montag**
Čas/Zeit: **10:00, 12:00, 14:00, 16:00**
Velikost skupiny/Größe der Gruppe: **2-20 osob/Leute**
Cena/Preis: **40,- Kč**

Klásterní kostel Sv. Augustina

Vyšší jedinečnou krásou, navštívte jednu z nejkrásnějších památek města Vrchlabí – klášterní kostel Sv. Augustina, který otevře své dveře na měsíce červenec a srpen.

Otevřeno: **1.7.–31.8.2012** Út-Pá 10-15 hod.
So-Ne 9-14 hod.

Klosterkirche des Hl. Augustin

Nutzen Sie die einzigartige Chance eines der schönsten Baudenkmale von Vrchlabí – in Höhebeie die Klosterkirche St. Augustinus zu besichtigen, die in den Sommermonaten Juli und August geöffnet ist.

Geöffnet: **1.7.–31.8.2012** Di-Fr 10-15 Uhr
Sa-So 9-14 Uhr

Regionální turistické informační centrum Krkonoše
Krkonošská 8
543 01 Vrchlabí
Tel: +420 499 405 744
e-mail: info@krkonose.eu

Provozování: **Po/Mo-Pá/Fr 9:00-17:00**
Sa/So 9:00-12:00
Letní sezona/Sommersaison
So/Sa-Ne/So 9:00-14:00

www.krkonose.eu www.muvrchlabi.cz

BĚŽECKÉ LYŽAŘSKÉ TRATĚ VE VRCHLABÍ



Regionální turistické informační centrum Krkonoše
Krkonošská 8
543 01 Vrchlabí
Tel: +420 499 405 744
e-mail: info@krkonose.eu

Zimní sezona/Wintersaison
Po/Mo-Pá/Fr 9:00-17:00
Sa/So-Ne/So 9:00-14:00

www.krkonose.eu www.muvrchlabi.cz

- Regionální infocentrum **pravidelně aktualizuje informace o běžeckých lyžařských tratích** ve Vespláchách. Každý den ráno do půl osmé zadává aktuální informace o stavu tratí, úpravě, sněhu, počasí, atd. na webové stránky www.holidayinfo.cz, odkud jsou centrálně informace distribuovány na stovky až tisíce míst po celé ČR, jsou k dispozici všem návštěvníkům webových stránek, ale také jsou tyto informace přebírány do televizních a rozhlasových sněhových zpravodajství.
- V roce 2012 jako každý rok infocentrum zpracovalo přehledné informace nejen pro turisty o Vrchlabí pro potřeby vydání Místních zlatých stránek. Informace zahrnovaly především tipy na výlety včetně potřebných kontaktů, přehled vrchlabské historie, úvodní slovo starosty a kontakt na informační centrum a další informační kanály.

- Regionální infocentrum dlouhodobě spolupracuje na projektu **Krkonošských cyklobusů**. V roce 2012 koordinovalo letní provoz cyklobusů a zorganizovalo vydání a distribuci propagačních materiálů (plakátů a informačních letáků) k tomuto projektu. Podílelo se na celkovém vyúčtování celého projektu.
- **Databáze informací** – infocentrum musí disponovat množstvím turistických i neturistických dat, z čehož vychází nutnost mít databáze na mnoha úrovních (pamětihodnosti, služby, aktivity, akce, obchody, trasy, dopravní informace, apod.). Tvorba takovýchto databází je však dlouhodobou záležitostí s nutností stálé aktualizace. Právě mezisezóny jsou optimální pro vytváření a aktualizaci těchto databází. Každou mezisezónu obohacujeme naše zdroje o další informace.
- V roce 2012 probíhal **sběr podkladů a následná korektura pro nové propagační materiály** v turistickém regionu Krkonoše, které vydal Svazek Krkonoše z Regionálního operačního programu. Podklady byly sebrány a zpracovány ve spolupráci s ostatními krkonošskými informačními centry a poskytovateli různých služeb cestovního ruchu do celokrkonoských propagačních materiálů Dlouhé sjezdy, Krkonoše po celý rok, Tipy na výlety, Krkonoše – lyžařský ráj, atd.
- RTIC Krkonoše tradičně spolupracovalo na přípravě a vydání oblíbených **turistických novin Krkonošská sezona** pro zimu 2011/2012, pro léto 2012 a zimu 2012/20123 zejména v editaci textů, při redakčních pracích sběru inzerce a jazykových korekturách.



- **Prohlídka zdejšího klášterního kostela** nabízí RTIC Krkonoš už od letních prázdnin 2009. Od 2. 7. do 31. 8. 2012 byl klášterní kostel otevřen pro veřejnost od úterý do pátku od 9 do 15 hod. a v sobotu a neděli od 9 do 14 hod. Provoz byl zajištěn průvodkyní – pracovnící infocentra, která se věnovala provázení v kostele po celé léto. Tato brigádnice zajišťovala otevření objektu, jeho hlídání, poskytnutí informací návštěvníkům a pro zájemce i krátké prohlídky v českém, německém a anglickém jazyce. Vstupné bylo dobrovolné. Pro všechny zde byly připraveny k zapůjčení zalaminované informace o klášterním kostele v českém, německém, anglickém i polském jazyce. Za období dvou letních měsíců klášterní kostel navštívilo 1.948 osob, z toho bylo 1203 českých návštěvníků, 460 německy mluvících návštěvníků a 200 holandských, 77 polských a 10 ostatních návštěvníků. Na dobrovolném vstupném bylo v různých měnách vybráno celkem 17.835 Kč.

Ve srovnání s rokem 2011 bylo v roce 2012 návštěvníků pouze o 57 méně. Výtěžek z dobrovolného vstupného se výrazně zvýšil téměř o 7 tis. Kč, díky velice ochotné průvodkyni, která návštěvníkům během prohlídky hrála na zobcovou flétnu.

- **Prohlídka vrchlabských památek s průvodcem.** V červenci a srpnu probíhaly každé pondělí prohlídky po vrchlabských památkách s průvodcem. Pracovnice RTIC, které tyto prohlídky zajišťovaly personálně, návštěvníky provedly kostelem sv. Vavřince, klášterním kostelem v Augustiniánském klášteře, zámek a Morzinskou kaplí. Tato služba byla nabízena v konkrétních hodinách (10:00, 12:00, 14:00, 16:00) pro 2 - 20 osob v českém, německém a anglickém jazyce. Za období prázdnin se uskutečnilo 22 prohlídek pro celkem 150 osob. Prohlídka vrchlabských památek s průvodcem nabízí RTIC Krkonoše i mimo letní prázdniny, avšak po předchozím objednání a domluvení termínu.

Ve srovnání s rokem 2011 se v roce 2012 konalo o 3 prohlídky méně, ale celková návštěvnost vzrostla ze 135 na 150 osob.

LÉTO 2012 ve Vrchlabí

Prohlídka

VRCHLABSKÝCH PAMÁTEK s průvodcem

Besichtigung der Sehenswürdigkeiten von Vrchlabí mit Stadtführer

Navštívte nejzajímavější a běžně uzavřené památky města Vrchlabí. Vystupte na věž kostela Sv. Vavřince, prohlédněte si interiér klášterního kostela, zámku a Morzinské kaple.

Besuchen Sie die interessantesten Sehenswürdigkeiten von Vrchlabí. Steigen Sie in den Turm der St. Lorenz Kirche auf und besichtigen Sie Interieur der Klosterkirche, Schloss und Morzinskäppelle.

Kdy/Wann: **každé pondělí/jeder Montag**

Čas/Zeit: **10:00, 12:00, 14:00, 16:00**

Velikost skupiny/Größe der Gruppe: **2-20 osob/Leute**

Cena/Preis: **40,- Kč**

Kláštterní kostel Sv. Augustina
Využijte jedinečnou možnost, navštívit jednu z nejkrásnějších památek města Vrchlabí – klášterní kostel Sv. Augustina, který otevře své dveře na měsíce červenec a srpen.

Otevřeno: **1. 7. – 31. 8. 2012** Út-Pá **10-15 hod.**
So-Ne **9-14 hod.**

Klosterkirche des Hl. Augustin
Nutzen Sie die einzigartige Chance eines der schönsten Baudenkmale von Vrchlabí – Hohenelbe, die Klosterkirche St. Augustinus zu besichtigen, die in den Sommermonaten Juli und August geöffnet ist.

Geöffnet: **1. 7. – 31. 8. 2012** Di-Fr **10-15 Uhr**
Sa-So **9-14 Uhr**

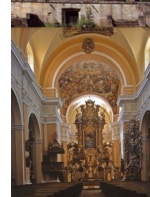
Regionální turistické informační centrum Krkonoše

Krkonošská 8
543 01 Vrchlabí
Tel.: +420 499 405 744
e-mail: info@krkonose.eu

Provozní doba: **Po/Mo-Pá/Fr 9.00-17.00**
So/Sa 9.00-12.00

Letní sezona/Sommersaison
So/Sa-Ne/So 9.00-14.00

www.krkonose.eu www.muvrchlabi.cz



- **Naplňování webových stránek** www.muvrchlabi.cz a www.krkonose.eu. Informace z oblasti cestovního ruchu nejsou uveřejněny zatím v kompletní podobě. Je nutné tyto webové stránky ještě obohatit a také pravidelně aktualizovat. V období vánoc 2009 byl spuštěn nový obsah a design webových stránek krkonose.eu. RTIC Krkonoše dlouhodobě spolupracovalo na vytvoření struktury obsahu, návrhnutí grafického designu, vypracování obsahové náplni, překladu webových stránek, apod. Aktualizace dat a vývoj stránek je vytvářen ve spolupráci se Svazkem Krkonoše. Aktuální informace pracovnice RTIC vkládají také na Facebook.



- V sobotu 2. června 2012 Regionální infocentrum zorganizovalo slavnostní **Zahájení cykloturistické sezony**. U příležitosti zahájení 9. ročníku Krkonošských cyklobusů se starostové, pracovníci IC, novináři a také široká veřejnost zúčastnili dlouhého sjezdu z Čertovy hory za dohledu odborného průvodce Správy Krkonošského národního parku.
- V říjnu 2012 Regionální turistické informační centrum Krkonoše ve spolupráci se Svazkem Krkonoše komplexně zorganizovalo dvoudenní pracovní studijní cestu pro pracovníky cestovního ruchu do polských Krkonoš v rámci projektu **Česko-polské Krkonoše – poznání a spolupráce**. Díky úzké spolupráci s polským průvodcem Krkonoš byl vytvořen velice kvalitní program. RTIC sestavilo program cesty na české straně Krkonoše, zajistilo průvodce, dopravce, překladatele, ubytování a náplň školení. Účastníci navštívili Údolí paláců a zahrad v Jeleníhořské kotlině, prohlédli největší hotelový a kongresový komplex v Karpaczi. Odborný seminář „*Webové stránky a práce s daty*“ zaujal všechny přítomné. Při zpáteční cestě účastníci navštívili Park miniatur v Kowarech a skanzen hornictví v Žacléři.



- Ve spolupráci se Svazkem Krkonoše připravilo podklady, zajistilo texty, překlady, grafiku a tisk propagační tiskoviny **Krkonoše – lyžařský ráj**, který shrnuje možnosti lyžování na české a polské straně Krkonoš včetně pohledové mapy běžeckých lyžařských tras a seznamu všech upravovatelů a lyžařských skiareálů.



- Ve spolupráci s Městem Vrchlabí kompletně realizovalo čtyřjazyčný propagační materiál **Vrchlabí – po celý rok**. Materiál je vydán v mutaci Čj/Nj, Pj/Aj. Jedná se o nabídku aktivních prožitků v našem města a okolí. Nabídka běžeckých lyžařských tras ve Vrchlabí, sjezdového lyžování, turistiky a cykloturistiky.





- RTIC Krkonoše pravidelně spolupracuje s **MF Dnes** s redaktorkou Michaelou Bučkovou, která píše o Krkonoších. Pravidelně ji zásobuje fotografiemi, informacemi, aktualitami z regionu a zajišťuje korektury článků z regionu Krkonoše.
- V podzimních měsících bylo Městem Vrchlabí instalované **nové osvětlení** do Regionálního turistického informačního centra Krkonoše. Prostory jsou světlejší a přímo nabízejí k návštěvě. RTIC se stalo důstojným místem pro podávání informací z celého regionu Krkonoš.
- Pracovnice RTIC se aktivně podílejí na plnění datové skladu Libereckého a Královéhradeckého kraje za celý region Krkonoš.
- Pracovnice RTIC se podílely na přípravě programu a organizaci zimního a letního famtripu v Krkonoších pro ruské touroperátory a novináře. Famtrip byl financován oddělením cestovního ruchu Královéhradeckého kraje. Účastníci navštívili všechna turisticky významná území Královéhradeckého kraje.
- Odborný dozor a vedení při školní odborné praxi studentů **Střední školy hotelnictví a podnikání SČMSD Hronov, s.r.o., pobočka Vrchlabí**.



Účast RTIC Krkonoše na veletrzích a výstavách cestovního ruchu financovaných Svazkem měst a obcí Krkonoše

- Osobní účast na Mezinárodním veletrhu cestovního ruchu Regiontour v Brně, v termínu 12.–15.1.2012.
- Zajištění prezentace na veletrhu TOURISM EXPO Olomouc v termínu 27.- 29.1.2012.
- Zajištění prezentace na Mezinárodním veletrhu cestovního ruchu Reisemarkt Drážďany v Německu, v termínu 27 – 30.1.2012.
- Zajištění prezentace na mezinárodním veletrhu MTT Wrocław v Polsku, 3.- 5.2.2012
- Technické zajištění prezentace Krkonoš a osobní účast na mezinárodním veletrhu HolidayWorld v Praze, 9. – 12.2.2012.
- Zajištění prezentace na Mezinárodním veletrhu cestovního ruchu ITB Berlín v Německu, 7. -11.3.2012.
- Technické zajištění prezentace Krkonoš a osobní účast na Regionálním veletrhu cestovního ruchu Dovolena a region v Ostravě, 2.– 4.3.2012.
- Technické zajištění prezentace Krkonoš a osobní účast na veletrhu Infotour a Cykloturistika v Hradci Králové, 16. - 17.3.2012
- Zajištění prezentace na regionálním veletrhu EUROREGIONTOUR Jablonec nad Nisou, 22. - 24.3.2012
- Technické zajištění prezentace Krkonoš na veletrhu cyklistiky For Bikes - v Praze, 30.3. - 1.4.2012.
- Technické zajištění prezentace a osobní účast při prezentaci Krkonoš na Turistických trzích v Jelení Hoře v Polsku, 11. - 12.5.2012
- Technické zajištění prezentace a osobní účast při prezentaci Krkonoš na IV. Dni Węgrzyna i CK Wino v Krakowe, 24. - 27.5.2012
- Technické zajištění prezentace Krkonoš a osobní účast na Dni Libereckého kraje v Liberci, 22.6.2012



- Technické zajištění prezentace Krkonoš a osobní účast na Krajských dožínkách v Hradci Králové, 14. - 15.9.2012
- Technické zajištění prezentace Krkonoš a osobní účast v obchodním centru Postupim, Německo, 12.- 13.10.2012
- Technické zajištění prezentace Krkonoš a osobní účast na regionálním veletrhu ITEP v Plzni, 20. – 22.10.2012
- Technické zajištění prezentace Krkonoš a osobní účast v obchodním centru Galerie Dominikanska ve Wroclawi v Polsku, 16–18.11.2012.

RTIC v rámci regionu Krkonoše

I v roce 2012 infocentrum pracovalo na organizaci pravidelných porad Pracovní skupiny pro marketing Krkonoš, která je složena převážně ze zástupců více jak 20 turistických informačních center z celého pohoří a podhůří. Na poradách informačních center dochází mj. ke vzájemné výměně propagačních materiálů, poznatků ale také zkušeností. RTIC se též intenzívně věnuje spolupráci s obdobnými partnery v polské části hor. Zvláště pak v Kowarech a Jelení Hoře. Funguje také jako komunikační uzel pro sousední partnery z Českého ráje, Jizerských hor a Podziučinska.



Uvedená pracovní skupina působí pod záštitou Svazku měst a obcí Krkonoše, který sídlí ve Vrchlabí. Ten sdružuje 41 větších i menších měst a obcí a plní úlohu regionální organizace cestovního ruchu. Na této bázi tak vrchlabské infocentrum získává své pevné místo v koordinačních strukturách a odborných prioritách cestovního ruchu obou dotčených krajů, tj. Královéhradeckého a Libereckého. Prostřednictvím Svazku Krkonoše se zapojuje i do celorepublikových aktivit státní organizace CzechTourism, která spadá pod pražské Ministerstvo pro místní rozvoj. Jedná se např. o prezentaci místních atraktivit v projektu Kudy z nudy (www.kudyznudy.cz), kterým český stát povzbuzuje domácí cestovní ruch. V rámci spolupráce s agenturou CzechTourism se podílí se i na tvorbě Produktů v cestovním ruchu v regionu Krkonoš.

Ve spolupráci se Svazkem Krkonoše se aktivně zapojuje do projednávání Regionální strategie Krkonoš.

Regionální turistické informační centrum Krkonoše je členem **Asociace turistických informačních center** od roku 2008. Zástupci infocentra se pravidelně účastní jednání členského fóra, které se koná 2x ročně v různých koutech ČR.

Dotační tituly a granty

- V květnu 2011 bylo požádáno o poskytnutí podpory na činnost informačního centra z Královéhradeckého kraje. Podpora ve výši **24.000,- Kč** byla řešena darovací smlouvou. Závěrečnou zprávou a vyúčtováním byla dotace v dubnu 2012 uzavřena a Královéhradeckému kraji bylo doloženo využití darovaného obnosu na úpravu webových stránek turistického regionu Krkonoše.



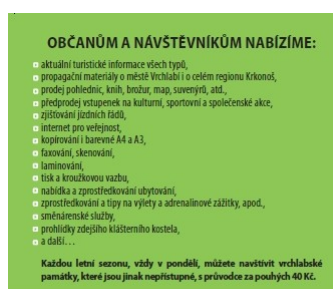
- V květnu 2012 bylo opětovně požádáno o poskytnutí podpory na činnost informačního centra z Královéhradeckého kraje. Podpora ve výši **23.000,- Kč** byla řešena darovací smlouvou. Závěrečná zpráva bude vyhotovena v květnu 2013 a doloženo využití darovaného obnosu na úpravu webových stránek turistického regionu Krkonoše.



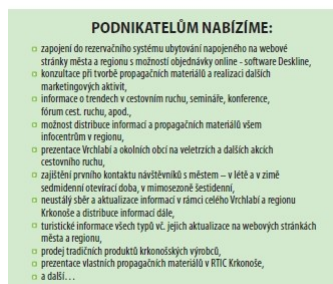
- Během roku 2012 byl realizován grant, který byl získán na Podporu provozu RTIC Krkonoše z dotačního titulu Královéhradeckého kraje ve výši **48.000,- Kč**. Neinvestiční podpora byla směřována do vzdělávání pracovníků. Byl vydán jednoduchý informační leták tzv. velká vizitka, vypracována analýza návštěvnosti RTIC a uzavřeny DPP pracovníků RTIC. Vlastní spoluúčast byla ve výši 22.625,- Kč.




Informace z celých Krkonoš
na jednom místě...



www.muvrchlabi.cz
www.krkonose.eu



 Finančně podpořeno Královéhradeckým krajem.

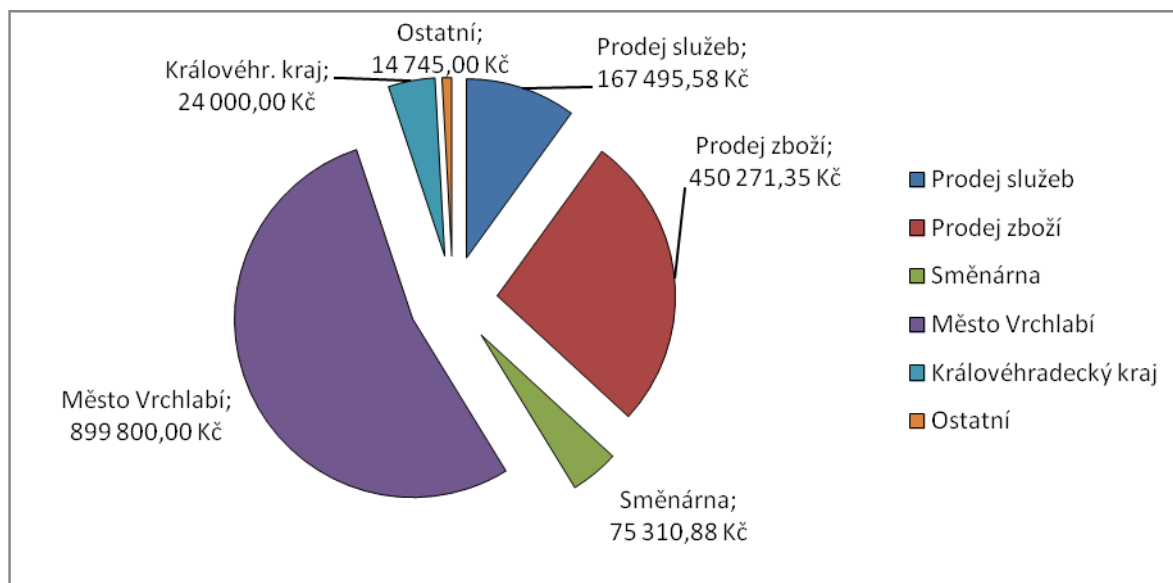


Připravuje se:

- Prohlídky vrchlabského klášterního kostela a prohlídky vrchlabských památek s průvodcem během letních prázdnin. Prohlídky budou zajišťovány v českém, německém a anglickém jazyce.
- Spolupráce s Královéhradeckým krajem v rámci grantových schémat na podporu činnosti a vybavení informačních center.
- Organizace press tripu pro dánské novináře a lotyšskou televizi. Akce bude organizována ve spolupráci se zahraničním zastoupením Czechtourismu.
- Databáze informací – infocentrum musí disponovat množstvím turistických i neturistických dat, z čehož vychází nutnost mít databáze na mnoha úrovních (pamětihodnosti, služby, aktivity, akce, obchody, trasy, dopravní informace, apod.). Tvorba takovýchto databází je však dlouhodobou záležitostí s nutností stálé aktualizace. Právě mezisezóny jsou optimální pro vytváření a aktualizaci těchto databází. Každou mezisezónu obohacujeme naše zdroje o další informace.
- Naplňování webových stránek www.muvrchlabi.cz a www.krkonose.eu. Informace z oblasti cestovního ruchu je nutné neustále obohacovat o další informace a také pravidelně aktualizovat.
- Denní aktualizace dat na www.holidayinfo.cz, běžecké lyžování ve Vrchlabí, aktuální úprava lyžařských běžeckých tratí.
- Aktualizace dat na www.rozvoj.krkonose.eu
- Spolupráce se Střední školou hotelnictví a podnikání SČMSD Hronov, s.r.o., pobočka Vrchlabí.

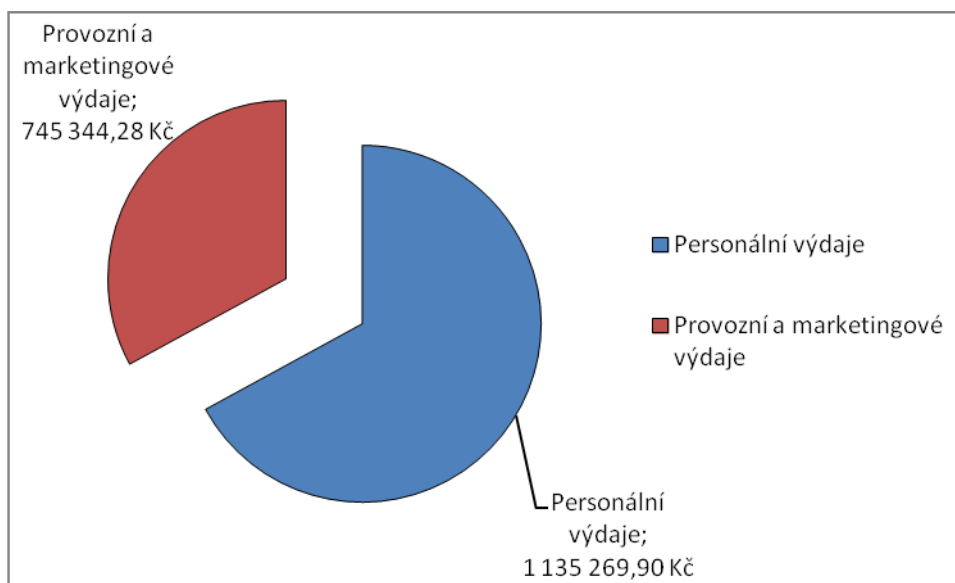
Hospodaření RTIC Krkonoše

Příjmy RTIC Krkonoše



Příjmy RTIC Krkonoše za rok 2012 činí celkem **1.676.990,93 Kč bez DPH.**

Výdaje RTIC Krkonoše



Výdaje RTIC Krkonoše za rok 2012 jsou celkem **1.700.936,59 Kč bez DPH.**
Hospodářský výsledek organizace k 31. 12. 2012 je **-23.945,67 Kč bez DPH.**

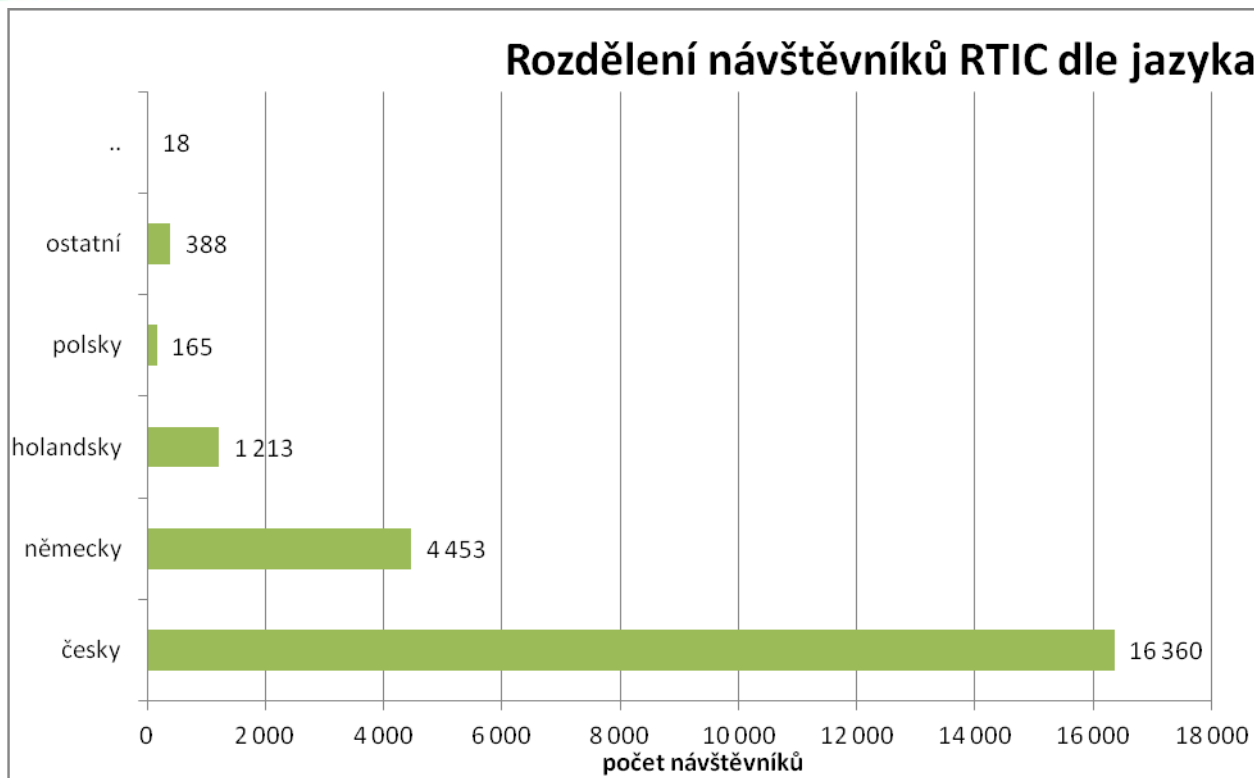
Statistika návštěvnosti RTIC Krkonoše z podrobně vedené evidence

- Za rok 2012 navštívilo informační centrum 22.598 návštěvníků (v roce 2011 to bylo 23.119 návštěvníků, v roce 2010 23.035).
- Z toho česky mluvících 72 %, německy 20 %, holandsky 5 %, polsky mluvících 2 % a ostatních (francouzsky, rusky, anglicky, apod.) 1 %.
- 14. června 2012 jsme přivítali **100 tisícího návštěvníka** od otevření RTICu v dubnu 2008. Stotisící návštěvník, Lukáš Pohořelý z Vrchlabí, student SPŠ v Trutnově byl drobnými dárky a informačními materiály potěšen.

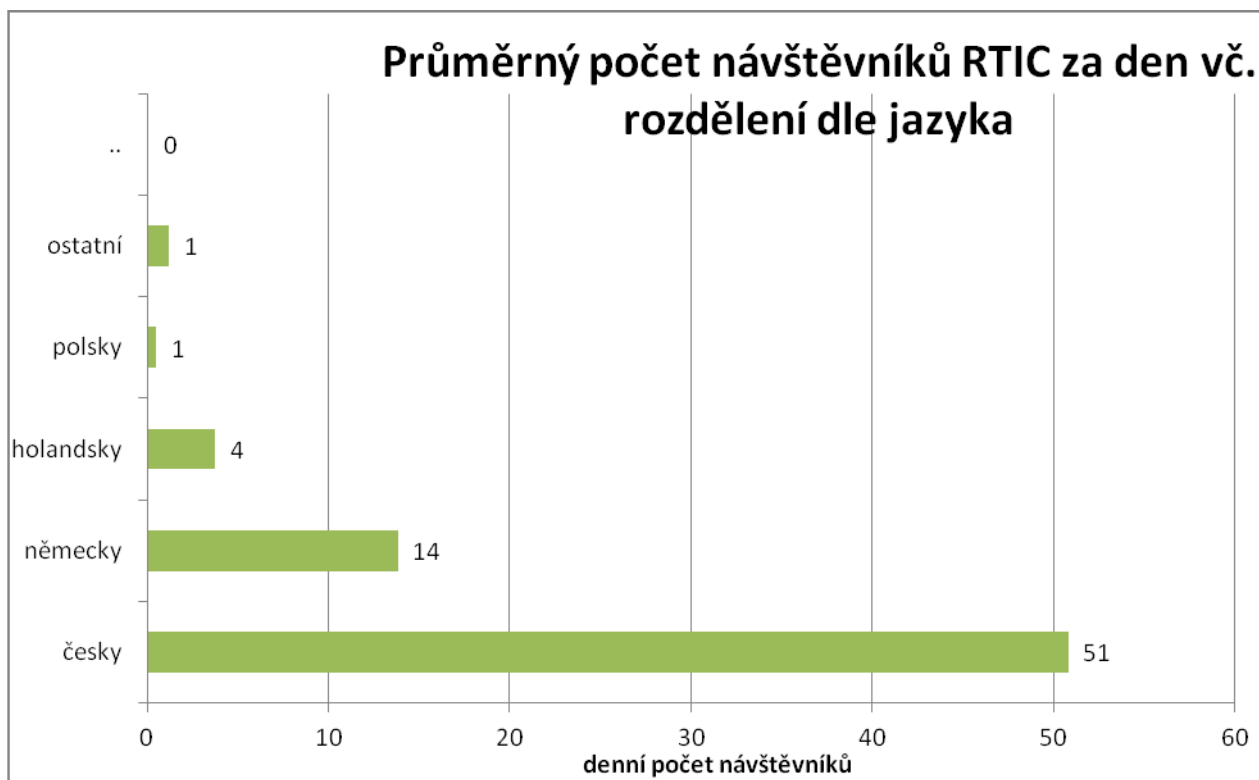


Porovnání vývoje tržeb za prodané zboží a služby od roku 2010-2012

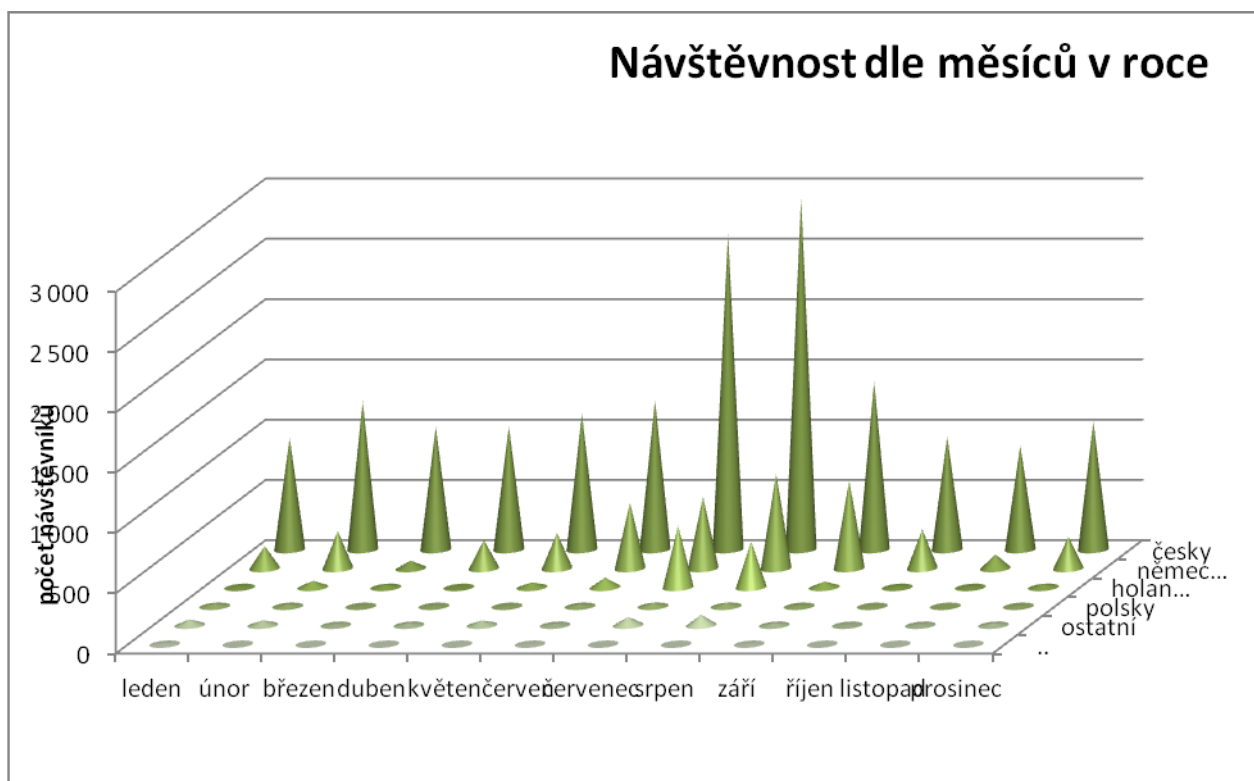
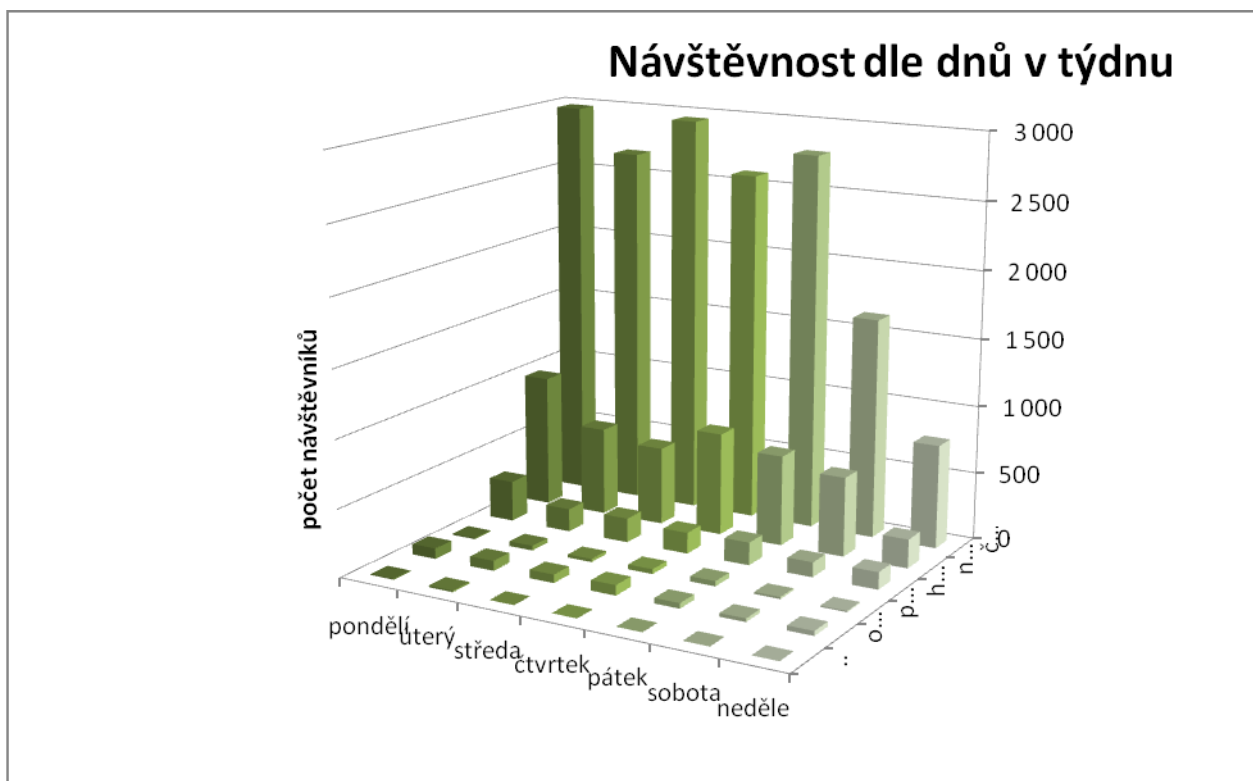
- Ze statistiky návštěvnosti vyplývá, zvýšený zájem o kopírování, skenování,
 - v roce 2010: 1300 zájemců,
 - v roce 2011: 1466 zájemců
 - v roce 2012: 1703 zájemců.O tuto službu mají zájem převážně místní občané a podnikatelé.
- Nárůst v roce 2011 činil 12,8 % a v roce následujícím 16,1 %.
- Tržby od roku 2010 mají mírně zvyšující se charakter, který je do jisté míry způsoben úpravou DPH.
- Nárůst tržeb v roce 2011 činil 5,3 % a v následujícím roce 7,8 %.
- Tržba za služby zaznamenala nárůst v roce 2011 díky dovybavení RTIC novou kopírkou, která skenuje i dokumenty. Tuto službu využívají hojně místní podnikatelé.
- Nárůst tržeb v roce 2011 byl 9,8 % a v následujícím roce stoupl ještě o 0,1 %.

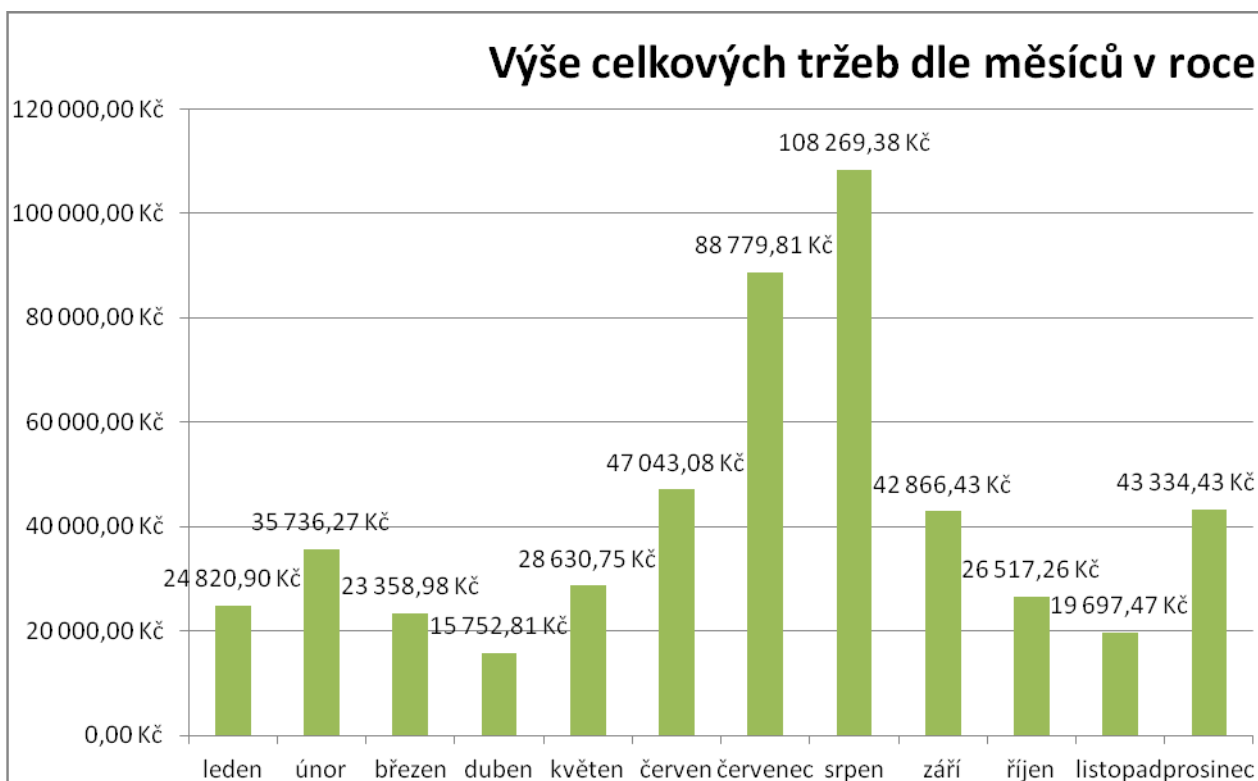
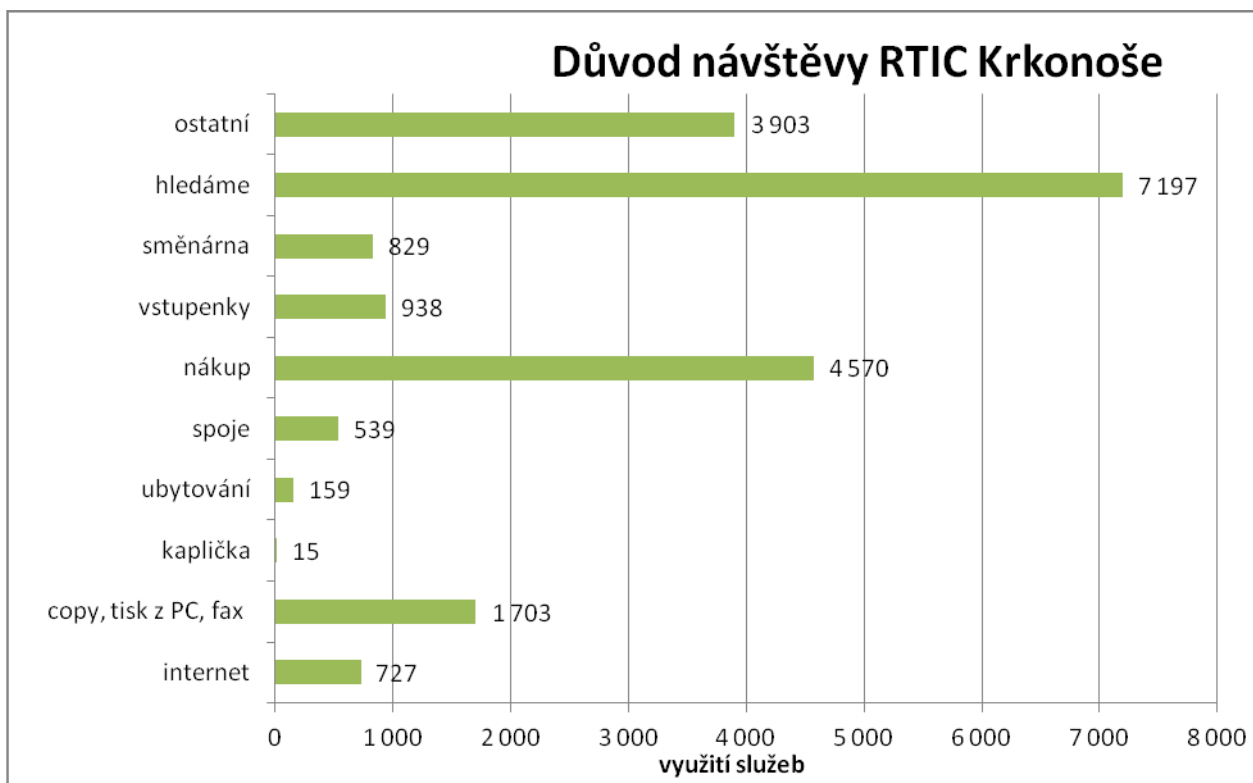


Celkový počet návštěvníků za rok 2012 je 22.597 osob.



Průměrný denní počet návštěvníků v roce 2012 je 71 osob.







Občanům a návštěvníkům nabízíme:

- aktuální turistické informace všech typů,
- propagační materiály o městě Vrchlabí i o celém regionu,
- prodej pohlednic, knih, brožur, map, suvenýrů, ad.,
- předprodej vstupenek na kulturní, sportovní a společenské akce,
- zjišťování jízdních řádů,
- internet pro veřejnost,
- kopírování i barevné A4 a A3,
- faxování, skenování a zasilání na email
- laminování,
- tisk a kroužkovou vazbu,
- zprostředkování ubytování,
- zprostředkování a tipy na výlety a adrenalinové zážitky, apod.,
- směnárenské služby,
- prohlídky zdejšího klášterního kostela,
- prohlídky vrchlabských památek s průvodcem,
- a další...

Podnikatelům nabízíme:

- zapojení do rezervačního systému ubytování napojeného na webové stránky s možností objednávky online - software Deskline,
- konzultace při tvorbě propagačních materiálů a realizaci dalších marketingových aktivit,
- informace o trendech v cestovním ruchu, semináře, konference, fórum cest. ruchu, apod.,
- možnost distribuce informací a propagačních materiálů všem infocentřům v regionu,
- prezentace Vrchlabí a okolních obcí na veletrzích a dalších akcích cestovního ruchu,
- zajištění prvního kontaktu návštěvníků s městem – v létě a v zimě sedmidenní otevírací doba, v mimosezoně šestidenní,
- neustálý sběr a aktualizace informací v rámci celého Vrchlabí a regionu Krkonoše a distribuce informací dále,
- turistické informace všech typů vč. jejich aktualizace na webových stránkách,
- prodej tradičních produktů krkonošských výrobců,
- prezentace vlastních propagačních materiálů v RTIC Krkonoše,
- a další...

Zpracovala: RNDr. Miroslava Chaloupská
Ve Vrchlabí, 24. dubna 2013