



Výroční zpráva za rok 2013

Regionální turistické informační centrum

KRKONOŠE



Zřizovatel: Město Vrchlabí
Předkládá: Bc. Klára Kroupová – ředitelka



Název: Regionální turistické informační centrum Krkonoše
Sídlo: Krkonošská 8, 543 01 Vrchlabí
IČO: 751 32 699
DIČ: CZ 751 32 699
Tel.: 499 405 732, 499 405 744
Fax: 499 405 744
Email: KroupovaKlara@muvrchlabi.cz, info@krkonose.eu
www: www.muvrchlabi.cz, www.krkonose.eu

Otevírací doba RTIC Krkonoše:

Letní sezona: (červen – září)

Po–Pá 9.00 – 17.00

So–Ne 9.00 – 14.00

Zimní sezona: (vánoční svátky – únor)

Po–Pá 9.00 – 17.00

So–Ne 9.00 – 14.00

Mezisezona: (říjen – prosinec, březen – květen)

Po–Pá 9.00 – 17.00

So 9.00 – 12.00

Ne zavřeno



Právní forma: Příspěvková organizace
Zřizovatel: Město Vrchlabí

Vznik: Zastupitelstvo města Vrchlabí na svém 9. zasedání konaném dne 21. 11. 2007 rozhodlo na základě ust. § 84 odst. 2 písm. e) zák. č. 128/2000 Sb., o obcích, ve znění pozdějších předpisů o zřízení této příspěvkové organizace města Vrchlabí.

Zahájení činnosti:

- Regionální turistické informační centrum Krkonoše bylo zřízeno Městem Vrchlabí k 1. 1. 2008.
- K 1. 4. 2008 byly převzaty stávající prostory městského informačního centra ve Vrchlabí po předchozím provozovateli.
- Dne 22. 4. 2008 byl oficiálně zahájen provoz RTIC Krkonoše.

Rozšíření doplňkové činnosti RTIC Krkonoše: Rada města Vrchlabí na svém 21. zasedání konaném dne 16. 7. 2008 schválila rozšíření doplňkové činnosti příspěvkové organizace Regionální turistické informační centrum Krkonoše o směnářskou činnost.

Zápis do obchodního rejstříku, vedeného Krajským soudem v Hradci Králové, oddíl Pr, vložka 1058 ze dne 26. listopadu 2008.



Plátcovství DPH: příspěvková organizace je od 1. 8. 2009 plátcem DPH.

Organizační struktura:

Statutárním orgánem organizace je ředitelka Bc. Klára Kroupová. Ředitele organizace jmenuje a odvolává rada města. Podepisování za organizaci se děje tak, že ředitelka připojí k názvu organizace svůj vlastnoruční podpis.

Zaměstnanci organizace:

- RNDr. Miroslava Chaloupská do 28. 2. 2013 (ve funkci ředitelky, zástup za mateřskou dovolenou)
- Bc. Klára Kroupová (ve funkci ředitelky od 1. 3. 2013)
- Bc. Alena Slachová
- Petra Zítková do 20. 6. 2013, pracovní poměr ukončen dohodou
- Bc. Alena Jahodová od 19. 8. 2013
- Petra Pičmanová, Lenka Říhová, Petra Zaplatílková zajišťují prohlídky klášterního kostela, prohlídky po městě a o sezoně částečně vypomáhají v infocentru (s víkendovým provozem)
- Bc. Hana Jonová (vedení účetnictví na dohodu o provedení práce).

Hlavní činnost:

Hlavním účelem organizace je vytváření podmínek pro poskytování turistických informací reálným i potenciálním návštěvníkům města Vrchlabí a regionu Krkonoše a vytváření dalších předpokladů pro rozvoj cestovního ruchu na daném území.

Doplňkové činnosti:

- 1) specializovaný maloobchod a maloobchod se smíšeným zbožím
 - 2) zprostředkování obchodu a služeb
 - 3) reklamní činnost a marketing
 - 4) kopírovací práce
 - 5) zpracování dat, služby databank a správa sítí
 - 6) provozování cestovní agentury
 - 7) činnost podnikatelských, finančních, organizačních a ekonomických poradců
 - 8) pořádání odborných kurzů, školení a jiných vzdělávacích akcí
 - 9) směnářská činnost (rozšíření ze dne 16. 7. 2008)
- ☛ Dne 11. listopadu 2008 bylo RTIC Krkonoše na 9. jednání Rady Asociace přijato za člena Asociace turistických informačních center České republiky a infocentru udělena kategorie B (kategorie A je zpravidla přidělována jen infocentřům v top destinacích jako je Praha, Karlovy Vary, Český Krumlov, apod.).
- ☛ Dne 10. září 2013 bylo RTIC Krkonoše certifikováno dle Jednotné klasifikace turistických informačních center České republiky. Na klasifikaci se podílí agentura CzechTourism a ATIC (Asociace turistických informačních center České republiky). Infocentru byl udělen certifikát klasifikační třídy B.

Aktivity v roce 2013

KULTURNÍ, SPORTOVNÍ A SPOLEČENSKÉ AKCE



Celoročně organizujeme sběr kulturních, sportovních a společenských akcí ve Vrchlabí, a také sběr akcí za celý turistický region Krkonoše ve spolupráci s dalšími cca 20 krkonošskými informačními centry.

Tyto akce jsou zpracovávány do:

- Na podzim byl sestaven **Kalendář událostí Krkonoše 2014**, v elektronické podobě, distribuce především prostřednictvím emailu, dále na regionálních webových stránkách www.krkonose.eu, na www.muvrchlabi.cz a dalších různých webových portálech s turistickou nabídkou Krkonoše.
- Každý měsíc jsou připravovány **TOP akce v regionu Krkonoše**, jejichž výběr je sestavován na základě zkušeností pracovníků infocentra a ve spolupráci s ostatními krkonošskými infocentry. Jsou pravidelně zveřejňovány na www.krkonose.eu, www.kralovehradeckyregion.cz, www.liberecky-kraj.cz a www.kudyznudy.cz, pravidelně rozesílány do celého regionu i mimo něj, na desítky emailových adres.
- Každý měsíc vzniká přehled akcí ve Vrchlabí. Souhrn je využíván zejména **pro vrchlabský měsíčník PULS**, na webové stránky města Vrchlabí, Krkonoš a dvou do nově vzniklých vitrin na Krkonošské ulici.
- Všechny akce jsou v průběhu roku doplňovány na tyto servery:
 - www.kudyznudy.cz,
 - www.kralovehradeckyregion.cz,
 - www.liberecky-kraj.cz,
 - www.krkonose.eu,
 - www.muvrchlabi.cz,
 - ad.
- V roce 2013 se předprodej vstupenek, který patří mezi nejvyužívanější službu místním obyvatelům, rozšířil o možnou online rezervaci vstupenek po internetu u vstupenek do KD Střelnice.

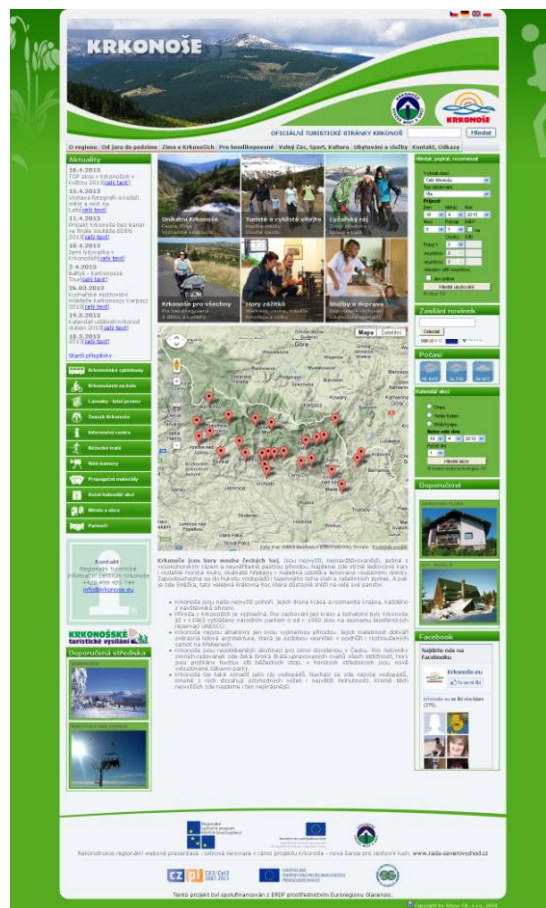


INTERNETOVÉ PREZENTACE, MODERNÍ TECHNOLOGIE, SOCIÁLNÍ SÍTĚ...

- **Tvorba mobilní aplikace Průvodce po Krkonoších.** Zpracováno ve spolupráci se Svazkem Krkonoše, který dofinancoval dotaci, ze které byla aplikace vyrobena. Vytvoření celé aplikace bylo v rukou pracovníků RTICu a zahrnovalo vypracování kompletní grantové žádosti, rozpočtu a harmonogramu, zpracování výběrového řízení na dodavatele, grafické pojetí, obsahové rozvržení, naplnění daty, nákup a osazení 20 infocenter v Krkonoších vysílači wi-fi, tvorba plakátu, propagace, testování aplikace, ad.
- 
- Pro **datové sklady Královéhradeckého kraje a Libereckého kraje** jsme hlavním koordinátorem za území turistického regionu Krkonoš. Pozice supervizora zahrnuje kontrolu dat, zajištění pravidelné předsezonní aktualizace a vkládání aktualit a akcí za naše území.
 - **Správa účtu na Facebooku** – www.facebook.com/Krkonose.eu. Pravidelné vkládání aktuálních informací, pozvánek, upoutávek, fotografií, zajímavostí, tipů na výlety, akcí, ad. Na facebook před víkendem vkládáme ještě obrazovou pozvánku na víkendové akce v Krkonoších, každý měsíc se zde objeví TOP akce v Krkonoších a průběžně zajímavé novinky a aktuality z Vrchlabí a Krkonoš.
- 
- **Databáze informací** – pravidelná aktualizace databáze turistických informací za Vrchlabí, za region Krkonoše – 2x ročně, před letní a zimní sezonou. Databáze obchodů a služeb ve Vrchlabí – aktualizace dle probíhajících změn a celkovou min. 1x ročně.
 - Regionální infocentrum **každé ráno zadává aktuální informace o běžeckých lyžařských tratích ve Vejsplších**, a do půl osmé, na webové stránky www.holidayinfo.cz, odkud jsou centrálně informace distribuovány na stovky až tisíce míst po celé ČR, jsou k dispozici všem návštěvníkům webových stránek, ale také jsou tyto informace přebírány do televizních a rozhlasových sněhových zpravodajství. Především informace o stavu tratí, úpravě, sněhu, počasí, atd.
 - Návštěvníkům infocentra je nově k dispozici **wi-fi s připojením na internet zdarma 24 hodin denně a 7 dní v týdnu**, tedy i mimo otevírací dobu infocentra. Wi-fi po přihlášení automaticky přeměruje prohlížeč na stažení mobilní aplikace na m.krkonos.eu. Ale lze prohlížet i jiné stránky, stáhnout si email, apod. Jen je omezena rychlost stahování, aby bylo zamezeno možnosti zneužití.



- Naplňování webových stránek** www.muvrchlabi.cz a www.krkonose.eu. Pravidelné vkládání informací, aktualit, tiskových zpráv, novinek z města i regionu, kulturních, sportovních a společenských akcí, ad. V roce 2013 jsme se velkou měrou zasloužili o kompletní rekonstrukci webových stránek www.krkonose.eu. Proběhlo vytvoření nového designu, který zjednodušil navigaci na homepage a důležité informace vyzdvihl do popředí. Byla zpracována SEO analýza s následnou optimalizací pro vyhledávače. Rezervační systém byl rozšířen a celý systém upraven pro možnost exportů a importů dat a tím tedy propojení s dalšími webovými stránkami. Došlo k automatickému propojení webových stránek s polským krkonošským serverem, ad. Zajistili jsme kompletní dopřeložení webových stránek do německého, anglického a polského jazyka.



VENKOVNÍ INSTALACE

- **Po rekonstrukci Krkonošské ulice** zde byly **umístěny 2 oboustranné prosklené vitríny**, které z jedné strany pravidelně naplňujeme přehledem kulturních a společenských akcí a také jednotlivými plakáty. Z druhé strany vyvěšujeme sezonní turistickou nabídku.
- **Aktualizace velkoplošné reklamní upoutávky před římskokatolickou farou** ve Vrchlabí na náměstí Míru. Letní upoutávka na prohlídky vrchlabských památek s průvodcem a otevřený klášterní kostel a zimní upoutávka na běžecké lyžařské tratě ve Vrchlabí.
- **V rámci aktualizace zvukové informační mapy** firmy Daruma, umístěné **na náměstí T. G. Masaryka ve Vrchlabí**, jsme dodali veškeré textové a obrazové podklady, provedli aktualizaci a korekturu mapových podkladů a zajistili videospoty a jazykové překlady textů pro tuto aktualizaci.



TIŠTĚNÁ PREZENTACE, TEXTOVÉ PODKLADY

- Do časopisu **KAM po Česku** jsme připravili **prezentaci o městě Vrchlabí**. Vyšla v květnovém a červnovém vydání a také v publikaci KAM za zážitkem, který je nyní prodáván v infocentrech po celé ČR.
- V souvislosti s rekonstrukcí Krkonošské ulice byly infocentrem vytvořeny **parkovací kotouče**, které jsou zde nyní k dispozici ke koupi. Podíleli jsme se na tvorbě obsahu, grafiky a koordinaci tisku. První výtisky byly dostupné zdarma, druhý dotisk kotoučů je již zpoplatněn 10 Kč.
- V květnu jsme **zpracovali obsáhlé informace** o atraktivitách města Vrchlabí **pro knihu Toulavá kamera**, včetně kontaktů na důležité informační body.
- V dubnu 2014 jsme **zajistili natáčení reportáže pro Toulavou kameru o vrchlabských památkách a prohlídkách s průvodcem**, které zároveň i organizujeme.
- Připravovali jsme textové a obrazové **podklady k projektu Jetíka** Horské služby ČR. Pro časopis na podporu projektu byly pravidelně zpracovávány a uveřejňovány tipy na výlety.
- Na podzim 2013 jsme pro agenturu CzechTourism zpracovávali textové i obrazové podklady a následně korigovali výstupy pro **Monitoring nehmotného kulturního dědictví** v Krkonoších.

Kralovhradecký kraj



Vrchlabí

Malé město Vrchlabí, v dávných dobách ves hornická, hutnická a sklářská, je právem nazýváno „Bránou Krkonoš“. Nachází se v nadmořské výšce 477 metrů, na jeho území žije 13.471 obyvatel a je silničním vstupem do nejvyšších českých hor. Pro návštěvníky je připraveno množství spravovaných sjezdových a křižových tras, cyklostez a turistických cest. Do neatraktivnějších míst Krkonoš vás snadno dopraví Krkonošská cyklobusy.

Doporučujeme vyzkoušet zorb-ing, čtyřkolky, umělou horolezeckou stěnu, výhledy v kočáře, zažít vyhlídkový let nad městem, nebo se měšičnou přírodou projet v koflíkové sedačce. Neméně zajímavou tourou či sedátkovou lanovkou vystoupat na Žalý a rozhlédnout se z jediné kamenné rozhledny v Krkonoších.

Navštivte barokní augustiniánský klášter, založený roku 1705, s expozicí Krkonošského muzea s audiovizuální expozicí „Kámen a život“, čtyři historické domky ze 17. a 18. století s dalšími expozicemi Krkonošského muzea.

Vydejte se na prohlídku vrchlabských památek s průvodcem.

Nejzajímavější a bůžně uzavřené památky – věž kostela sv. Vavřince, klášterní kostel, vrchlabský zámek a zámecká kaple – jsou dostupné každé pondělí a čtvrtek během letních prázdnin. **Prohlídky** začínají ve 12, 14 a 16 hodin Regionálním infocentrem na náměstí. **Majitel „zážitkařů“ získává 50% slevu na vstupné na prohlídku vrchlabských památek pro max. 2 osoby.**

www.muvrchlabi.cz
www.krkonose.eu



INFORMAČNÍ CENTRUM VRCHLABÍ

i Tel.: +420 499 405 744
info@krkonose.eu
www.muvrchlabi.cz
www.krkonose.eu

NAVŠTIVTE:

- Barokní augustiniánský klášter
- Krkonošské muzeum
- Čtyři historické domky
- Zámek a zámecký park, Zámeckou kapli Ceminů - Morzinů, kostel sv. Vavřince a klášterní kostel s průvodcem (info o prohlídkách v lci)
- Kamennou rozhlednu na Žalém
- Sportovní leště (vyhlídkové křesla)
- Lyžařské areály pro děti a dospělé
- Osvětlené a uměle zasněžované lyžařské
- Zimní hokejovou halu, ad.

Důležitá telefonní čísla

Městská policie	+420 737
Policie ČR	158 ne
Zachránná služba	155 ne
Hasiči	150 ne

P Parkování je zpoplatněno Po-Pa 9:00-17:00. So Mimo uvedenou dobu, svátek je parkování Z

MĚSTO VRCHLABÍ

www.muvrchlabi.cz



ČAS ZAPARKOVÁNÍ

Ridič je povinen nastavit na parkovacím kotouči čas, kdy na parkovišti zaparkoval a parkovací kotouč umístit na viditelném místě ve vozidle tak, aby údaje na parkovacím kotouči byly čitelné.

ČASOVĚ OMEZENÉ BEZPLATNÉ PARKOVÁNÍ S PARKOVACÍM KOTOUČEM VE SPODNÍ ČÁSTI KRKONOŠSKÉ ULICE A V ČÁSTI HÁLKOVY ULICE

ZLEPŠOVÁNÍ KVALITY SLUŽEB

- Pro Krkonoše – svazek měst a obcí je kompletně zajišťovali „Analýzu území pro tvorbu turistického produktu „Regionální karta hosta Krkonoše““. Při tvorbě obsáhlého dokumentu jsme využili bakalářskou práci zaměstnankyně Aleny Slachové. V rámci této zakázky a finančního plnění za 132.000,- Kč bez DPH jsme řešili také jazykové překlady do polštiny a angličtiny a monitoring v území. Ostatní práce na tvorbě analýzy byly řešeny dohodami o provedení práce.



- V období 18. 2. – 26. 2. 2013 se praktikanti infocentra věnovali **zimnímu monitoringu návštěvníků v Krkonoších**. Monitoring proběhl v lyžařských areálech ve Špindlerově Mlýně, Peci pod Sněžkou, Janských Lázních, Herlíkovicích, Černém Dole a na Benecku. Celkový počet respondentů byl 249.
- **RTIC Krkonoše se zapojil do rozbíhající se certifikace kvality služeb Českého systému kvality služeb**, který organizuje Ministerstvo pro místní rozvoj. V prosinci byl RTIC Krkonoše certifikován a v lednu 2014 jsme při slavnostním předání jako jeden z prvních 21 certifikovaných subjektů cestovního ruchu obdrželi certifikát.



Slavnostní předání certifikátu Ing. Alešem Hozdeckým, ředitelem Oboru cestovního ruchu MMR ČR, Bc. Kláre Kroupové, ředitelce RTIC Krkonoše

PREZENTACE VRCHLABÍ A KRKONOŠ, LEKTORSKÁ ČINNOST

- **Aktivní účast na semináři pro odborníky v cestovním ruchu „Poznejte regiony České republiky 2013“ v Praze v Hotelu Jalta na Václavském náměstí.** Pod taktovkou agentury CzechTourism už je úspěšně mnoho let konán tento cyklus seminářů. RTIC Krkonoše se účastnil první v pořadí, dne 19. února 2013 a v rámci 20 min. představil nabídku města a regionu vč. novinek pro nadcházející sezonu.
- V červenci jsme společně se **Správou KRNAP školili zájemce o získání odznaku „Horského průvodce“** ohledně turistické nabídky a informačních zdrojů v Krkonoších.
- **Prezentaci činností, aktivit, turistické nabídky a potenciálu jsme v průběhu roku absolvovali při příležitosti konference** pořádané jabloneckou okresní hospodářskou komorou **v Liberci v Centru Babylon**, dále při **setkání s upraviteli lyžařských běžeckých tratí** v Krkonoších, na Fórech cestovního ruchu v Hotelu Horizont a dalším na Friesových boudách.



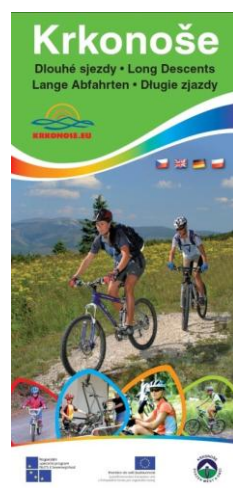
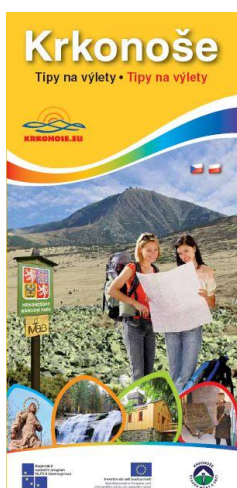
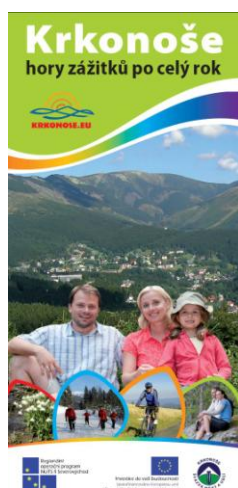
Seminář Poznejte regiony ČR 2013



Fórum CR na Friesových boudách

MARKETINGOVÉ AKTIVITY NA ÚROVNI REGIONU

- Regionální infocentrum dlouhodobě spolupracuje na projektu **Krkonošských cyklobusů**, je informačním místem a místem distribuce propagačních materiálů turistům i ostatním informačním centřům.
- **Sběr podkladů a věcná a textová korektura propagačních materiálů** v turistickém regionu Krkonoše, které vydal Svazek Krkonoše v roce 2013. Podklady byly sebrány a zpracovány ve spolupráci s ostatními krkonošskými informačními centry a poskytovateli různých služeb cestovního ruchu do celokrkonoských propagačních materiálů Krkonošská sezona léto 2013 a zima 2013/2014. Krkonoše ze sedla kola, Krkonoše – lyžařský ráj, trhací mapa To nejlepší z Krkonoš, Krkonošské cyklobusy 2013, ad.



- **Rozhlasové spoty s pozvánkou do území.** V únoru, březnu, květnu a srpnu proběhly desetidenní kampaně vysílání spotů na rádiu Impuls. RTIC řešil vznik spotů, koordinaci, harmonogram, ad.
- **Zapojili jsme se i do prezentace regionu Krkonoše jako bezbariérové destinace v rámci soutěže EDEN,** kterou vyhlašuje každoročně na různé téma agentura CzechTourism. Uspěli jsme a dostali jsme se mezi 5 finalistů, díky čemuž se organizovala celodenní expedice pro hodnotitele do našeho území, na které jsme se také podíleli svou činností.
- Na konci roku jsme se aktivně **zapojili do tvorby marketingového plánu regionu Krkonoše** a tvorby rozsáhlé projektové dokumentace k žádosti o dotaci z ROP SV na naplňování plánu.



PROVOZ INFOCENTRA, VZDĚLÁVÁNÍ, ODBORNÉ PRAXE

- Na podzim 2013 proběhla **výměna podlahy** za pultem v infocentru, která je velmi zatížena denním provozem a používanými kolečkovými křesly. Současně jsme v infocentru nechali vyčistit a „oživit“ podlahu v návštěvních prostorách.
- V rámci prohlubování odborného vzdělání jsme se **účastnili cyklu seminářů určených pro pracovníky informačních center**, konaných v Ekocentru Dotek v Horním Maršově a financovaných z Evropského zemědělského fondu pro rozvoj venkova.
- Z důvodu potřeby jazykové vybavenosti byly pro zaměstnankyně zajištěny **individuální jazykové kurzy** u paní Antošové (německý a anglický jazyk). Kurzy byly uhrazeny z dotace z Královéhradeckého kraje, která byla vyúčtována již v roce 2012.
- Odborný dozor a vedení při školní odborné praxi studentů **Střední školy hotelnictví a podnikání SČMSD Hronov, s.r.o., pobočka Vrchlabí**. Dále probíhá úzká spolupráce při odborných praxích s **Obchodní akademií, Hotelovou školou a Střední odbornou školou v Turnově** a **Střední školou gastronomie a služeb v Nové Pace**.



PRŮVODCOVSKÉ SLUŽBY, TVORBA TURISTICKÉ NABÍDKY

- **Prohlídky zdejšího klášterního kostela** nabízí RTIC Krkonoš už od letních prázdnin 2009. Od 2. 7. do 31. 8. 2013 byl klášterní kostel otevřen pro veřejnost od úterý do pátku od 10 do 15 hod. a v sobotu a neděli od 9 do 14 hod. Provoz byl zajištěn průvodkyní – pracovnící infocentra, která se věnovala provázení v kostele po celé léto. Tato brigádnice zajišťovala otevření objektu, jeho hlídání, poskytnutí informací návštěvníkům a pro zájemce i krátké prohlídky v českém, německém a anglickém jazyce. Vstupné bylo dobrovolné. Pro všechny zde byly připraveny k zapůjčení zalaminované informace o klášterním kostele v českém, německém, anglickém i polském jazyce.

V roce 2013 za období dvou letních měsíců klášterní kostel navštívilo 1.915 osob, z toho bylo 1173 českých návštěvníků, 526 německy mluvících návštěvníků a 146 holandských, 46 polských a 24 ostatních návštěvníků. Na dobrovolném vstupném bylo v různých měnách vybráno celkem 19.610 Kč.

Rok	Návštěvnost	ČR	Německo	Vstupné dobrovolné
2009	2296	56 %	33 %	14.070,-
2010	2832	62 %	27 %	9.004,-
2011	2005	69 %	23 %	13.763,-
2012	1948	62 %	24 %	17.835,-
2013	1915	61 %	27 %	19.610,-

Návštěvnost kláštera je pořád výrazná, z čehož vyplývá potřeba zajišťovat otevření kláštera během letních měsíců pro turisty. Jen rok 2010 byl z hlediska návštěvnosti výjimečný, jinak se návštěvnost stále drží kolem 2 tisíc za 2 měsíce.

Výtěžek z dobrovolného vstupného se v posledních dvou letech podstatně zvýšil, a to díky velice ochotné průvodkyni, která návštěvníkům během prohlídky hrála na zobcovou flétnu.

V roce 2013 jsme prohlídky obohatili variantou pro dětské návštěvníky, soutěží s otázkami a následnou drobnou odměnou.



Klášterní kostel Sv. Augustina

Využijte jedinečnou možnost, navštívit jednu z nejkrásnějších památek města Vrchlabí – klášterní kostel Sv. Augustina, který otevře své dveře na měsíce červenec a srpen.

Otevřeno: **1. 7.–31. 8. 2013** **Út–Pá** **10–15 hod.**
Sa–Ne **9–14 hod.**

Klosterkirche des Hl. Augustin

Nutzen Sie die einzigartige Chance eines der schönsten Baudenkmale von Vrchlabí – Hohenelbe, die Klosterkirche St. Augustinus zu besichtigen, die in den Sommermonaten Juli und August geöffnet ist.

Geöffnet: **1. 7.–31. 8. 2013** **Di–Fr** **10–15 Uhr**
Sa–So **9–14 Uhr**

Regionální turistické informační centrum Krkonoše

Krkonošská 8
543 01 Vrchlabí
Tel: +420 499 405 744
e-mail: info@krkonose.eu



Provozní doba: **Po Mo–Pá Fr** **9.00–17.00**
Sa Sa **9.00–12.00**

Letní sezona Sommersaison
Sa Sa–Ne So **9.00–14.00**



www.krkonose.eu www.muvrchlabi.cz

- **Prohlídky vrchlabských památek s průvodcem.** V červenci a srpnu jsme připravili pro turisty i místní obyvatele také prohlídky po vrchlabských památkách s průvodcem. Pracovnice RTIC, které tyto prohlídky zajišťovaly personálně, návštěvníky provedly kostelem sv. Vavřince, klášterním kostelem v Augustiniánském klášteře, zámek a Morzínskou kaplí.

V roce 2013 jsme **rozšířili nabídku a** kromě v pondělí jsme **prováděli také každý čtvrtek.** Tato služba byla nabízena v konkrétních hodinách (12:00, 14:00, 16:00) pro 2 - 20 osob v českém, německém a anglickém jazyce. Za období prázdnin se uskutečnilo 30 prohlídek pro celkem 168 osob. Prohlídky vrchlabských památek s průvodcem nabízí RTIC Krkonoše i mimo letní prázdniny, avšak po předchozím objednání a domluvení termínu.

Rok	Počet prohlídek	Počet osob	Vybrané vstupné
2009	16	117	3.320,-
2010	27	178	6.260,-
2011	25	181	7.240,-
2012	21	149	5.500,-
2013	30	168	8.155,-

LÉTO 2013

ve Vrchlabí

Prohlídky

VRCHLABSKÝCH PAMÁTEK s průvodcem





Besichtigung der Sehenswürdigkeiten von Vrchlabí mit Stadtführer

Navštivte nejzajímavější a běžně uzavřené památky města Vrchlabí. Vystupte na věž kostela Sv. Vavřince, prohlédněte si interiér klášterního kostela, zámku a Morzínské kaple.

Besuchen Sie die interessantesten Sehenswürdigkeiten von Vrchlabí. Steigen Sie in den Turm der St. Lorenz Kirche auf und besichtigen Sie Interieur der Kosterkirche, Schloss und Morzínkapelle.

Kdy Wann: **každé pondělí, čtvrtek jeder Montag, Donnerstag**

Čas/Zeit: **12:00, 14:00, 16:00**

Velikost skupiny/Größe der Gruppe: **2–20 osob/Leute**

Cena/Preis: **50,- Kč**

AKCE CESTOVNÍHO RUCHU, VELETRHY A VÝSTAVY

RTIC Krkonoše se osobně účastnilo na několika veletrzích a výstavách cestovního ruchu financovaných Svazkem měst a obcí Krkonoše, a to s nabídkou propagačních materiálů a informací za celé Krkonoše.

- 7. - 10. 2. ČR - mezinárodní veletrh Holiday World v Praze
- 21. - 23. 3. ČR - EUROREGIONTOUR Jablonec nad Nisou
- 5. - 7. 4. ČR - For Bikes - veletrh cyklistiky v Praze
- 19. - 20. 4. ČR - Česká příroda - Národní dům Praha
- 10. - 11. 5. Polsko - prezentace na Turistických trzích TOURTEC v Jelení Hoře
- 14. 6. ČR - Krajské dny Libereckého kraje - Nový Bor
- 14. - 15. 9. ČR - Krajské dožínky Královéhradeckého kraje - Hradec Králové
- 12. - 13. 10. ČR - festival zimní zábavy APRÉS SKI Praha



KOORDINACE INFOCENTER

- Trvale **rozdávíme spolupráci informačních center** v Krkonoších, zajišťujeme pravidelné setkávání pracovníků infocenter, prohlubujeme jejich informovanost o celokrkonoských aktivitách a schopnost tyto informace šířit dál. Vytváříme platformu jejich vzájemné výměny informací a propagačních materiálů. Jsme distribučním místem propagačních a informačních materiálů a koordinátorem toku informací napříč Krkonošemi.
- Organizujeme pravidelné porady pracovníků krkonošských infocenter a v mimo sezóně i výjezdních porad spojených s poznáním novinek a různých i okrajových míst Krkonoš. Pracovní skupina je složená převážně ze zástupců více jak 20 turistických informačních center z celého pohoří a podhůří. Na poradách informačních center dochází mj. ke vzájemné výměně propagačních materiálů, poznatků ale také zkušeností. RTIC se též intenzivně věnuje spolupráci s obdobnými partnery v polské části hor. Zvláště pak v Kowarech a Jelení Hoře. Funguje také jako komunikační uzel pro sousední partnery z Českého ráje, Jizerských hor a Podzvičinska.
- Regionální turistické informační centrum Krkonoše je členem **Asociace turistických informačních center** od roku 2008. V roce 2013 proběhla nová certifikace informačních center podle metodiky Jednotné klasifikace TIC ČR, ve které bylo RTIC klasifikováno třídou B. Zástupci infocentra se pravidelně účastní jednání členského fóra, které se koná 2x ročně v různých koutech ČR a také různých typů školení, které jsou z odborného pohledu velmi prospěšné.



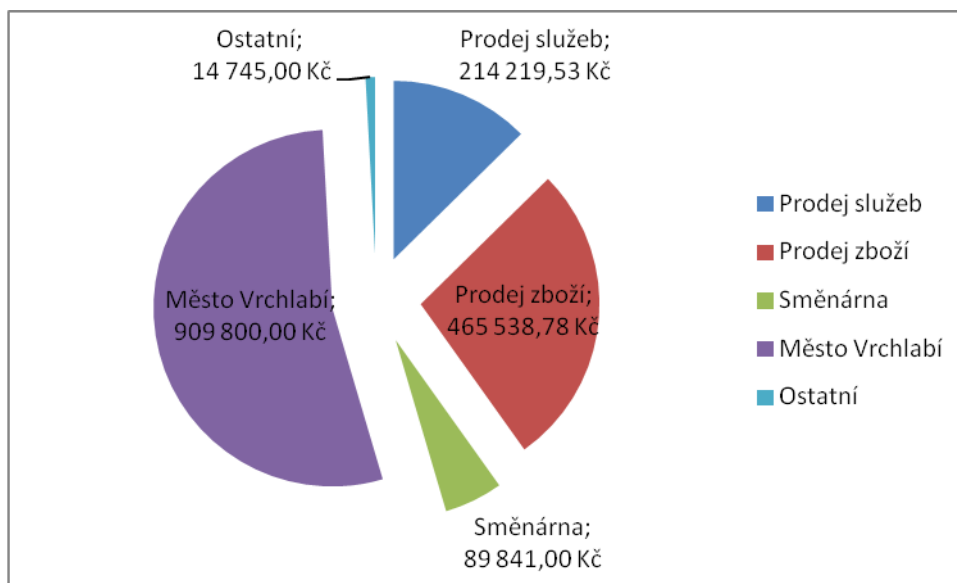


PŘIPRAVUJEME:

- Prohlídky vrchlabského klášterního kostela a prohlídky vrchlabských památek s průvodcem během letních prázdnin každé pondělí a čtvrtek. Prohlídky budou zajišťovány v českém, německém a anglickém jazyce.
- Klášterní kostel pro veřejnost v roce 2014 otevíráme už 2. 6. 2014 a bude otevřen až do 31.8.
- Spolupráce s Královéhradeckým krajem v rámci grantových schémat na podporu činnosti a vybavení informačních center.
- Databáze informací – infocentrum musí disponovat množstvím turistických i neturistických dat, z čehož vychází nutnost mít databáze na mnoha úrovních (pamětihodnosti, služby, aktivity, akce, obchody, trasy, dopravní informace, apod.). Tvorba takovýchto databází je však dlouhodobou záležitostí s nutností stálé aktualizace. Právě mezisezóny jsou optimální pro vytváření a aktualizaci těchto databází. Každou mezisezónu obohacujeme naše zdroje o další informace.
- Naplňování webových stránek www.muvrchlabi.cz a www.krkonose.eu. Informace z oblasti cestovního ruchu je nutné neustále obohacovat o další informace a také pravidelně aktualizovat. Připravuje se nutná renovace www.muvrchlabi.cz, na přípravných pracích se podílíme.
- Denní aktualizace dat na www.holidayinfo.cz, běžecké lyžování ve Vrchlabí, aktuální úprava lyžařských běžeckých tratí. V uplynulé sezoně jsme dosáhli 97% hlášení.
- Aktualizace dat na www.rozvoj.krkonose.eu
- Spolupráce se středními odbornými školami ohledně školních praxí v infocentru.
- Připravujeme malý dětský koutek v infocentru s využitím drobných propagačních předmětů.
- Chystáme založení účtu na dalších sociálních sítích Twitter a Google+ a jejich propojení se stávajícím facebookovým profilem.
- Připravujeme velkou marketingovou kampaň zaměřenou na rodiny s dětmi v Krkonoších s názvem Pohádkové Krkonoše a Podkrkonoší (ve spolupráci se Svazkem Krkonoše).

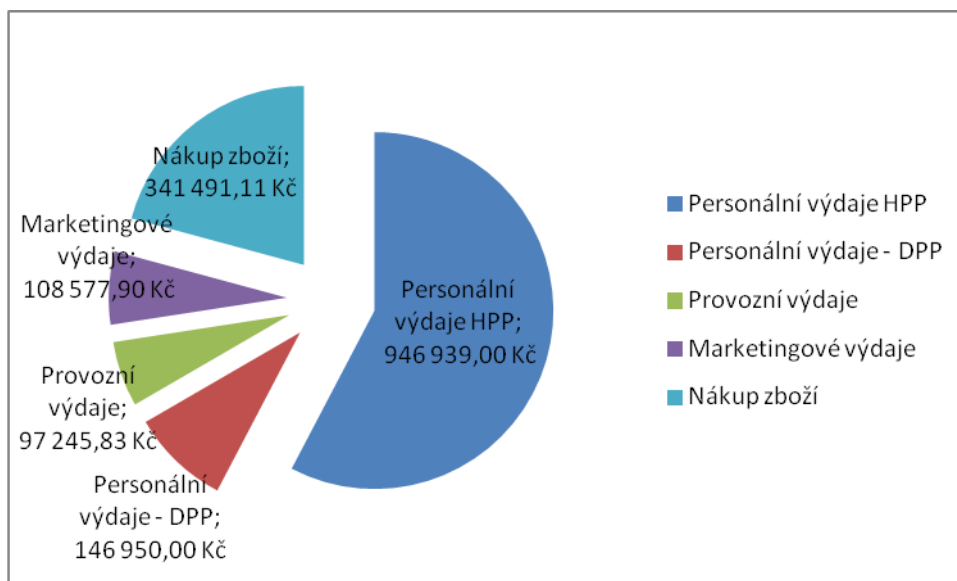
Hospodaření RTIC Krkonoše

PŘÍJMY RTIC KRKONOŠE



Příjmy RTIC Krkonoše za rok 2013 činí celkem **1.704.483,30 Kč bez DPH.**

VÝDAJE RTIC KRKONOŠE



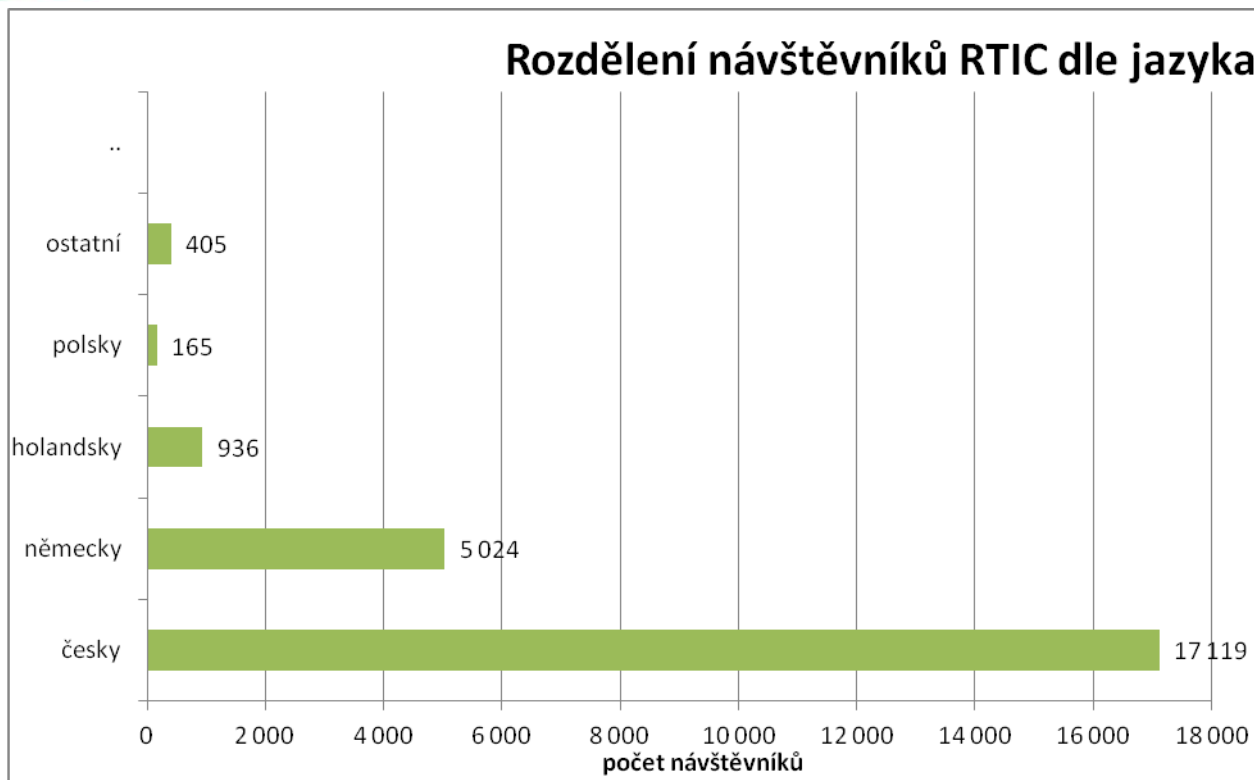
Výdaje RTIC Krkonoše za rok 2013 jsou celkem **1.641.203,84 Kč bez DPH.**
Hospodářský výsledek organizace k 31. 12. 2013 je + **63.279,45 Kč bez DPH.**



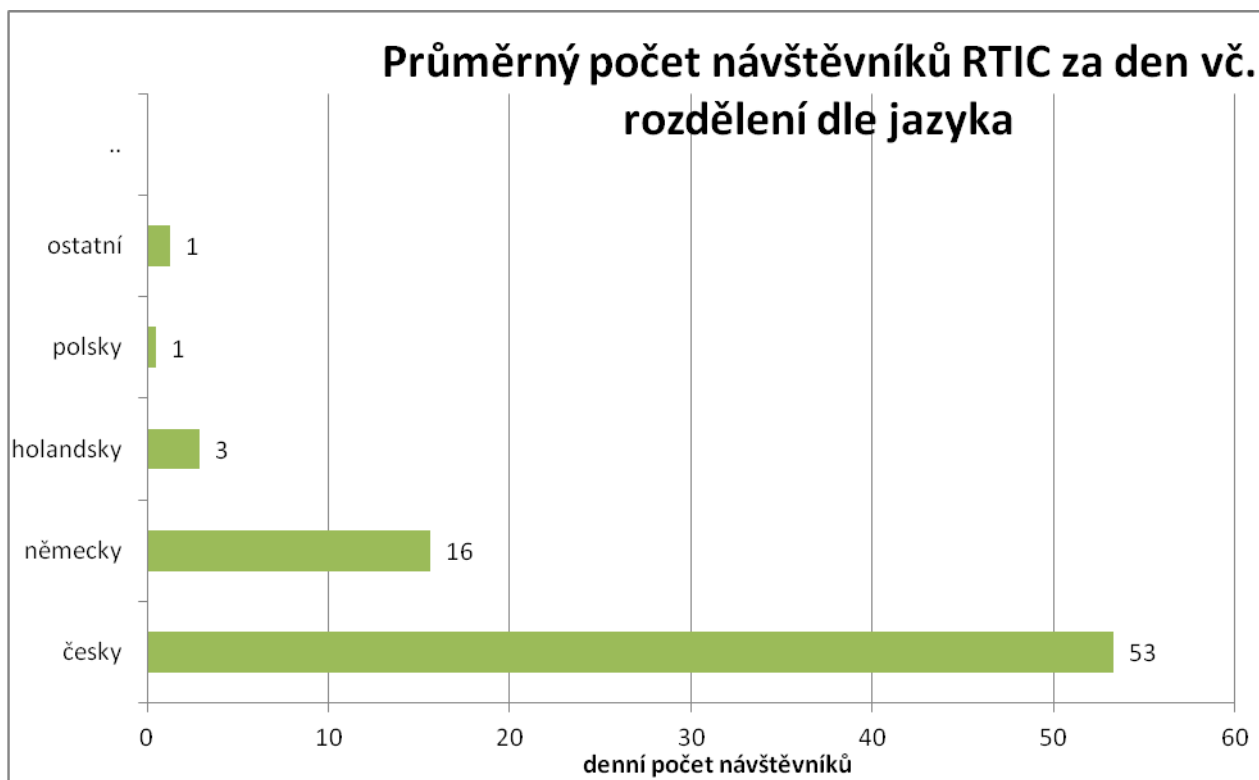
STATISTIKA NÁVŠTĚVNOSTI RTIC KRKONOŠE Z PODROBNĚ VEDENÉ EVIDENCE

- Za rok 2013 navštívilo informační centrum 23.649 návštěvníků
 - v roce 2012 – 22.598 návštěvníků,
 - v roce 2011 – 23.119 návštěvníků,
 - v roce 2010 – 23.035 návštěvníků.
- Z toho:
 - česky mluvících 72 %,
 - německy 21 %,
 - holandsky 4 %,
 - polsky mluvících 1 %
 - a ostatních (francouzsky, rusky, anglicky, apod.) 2 %.
- Od dubna 2008, kdy jsme RTIC slavnostně otevřeli, uplynulo 5 let. Za tuto dobu (od dubna 2008 do dubna 2013) navštívilo infocentrum **120.942** návštěvníků.

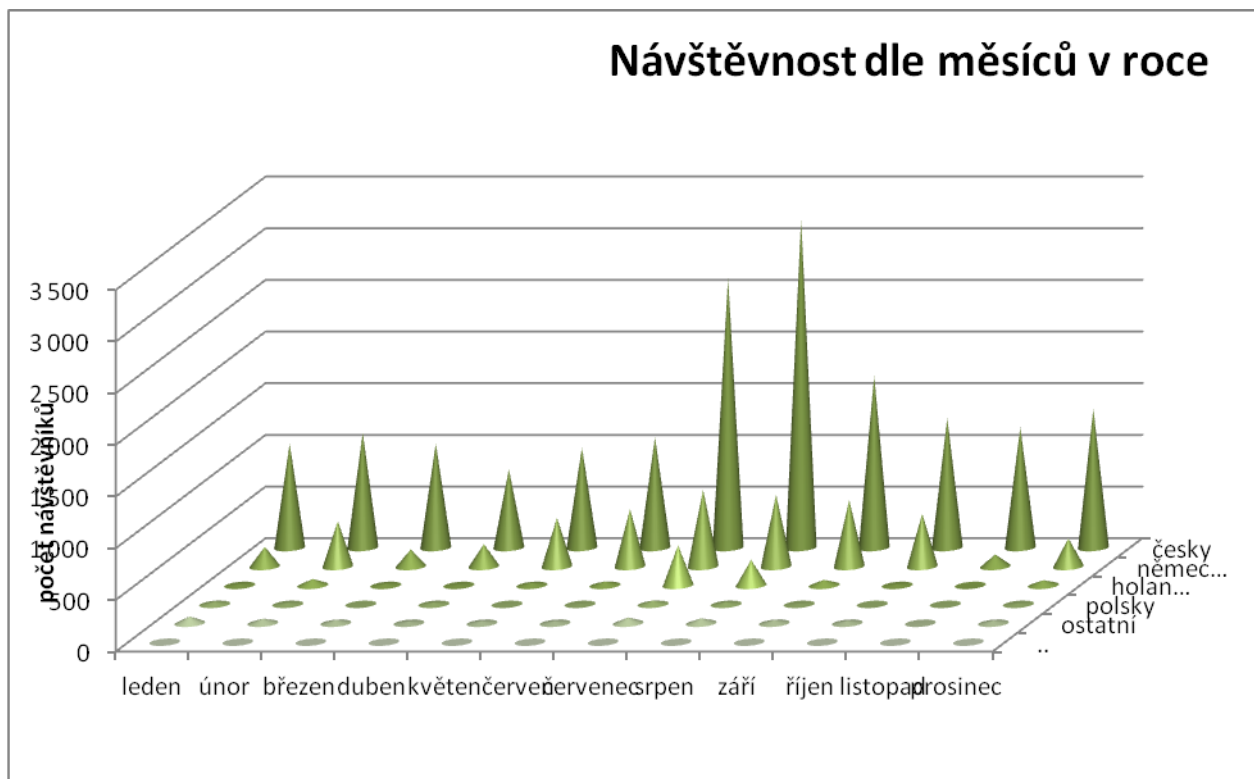
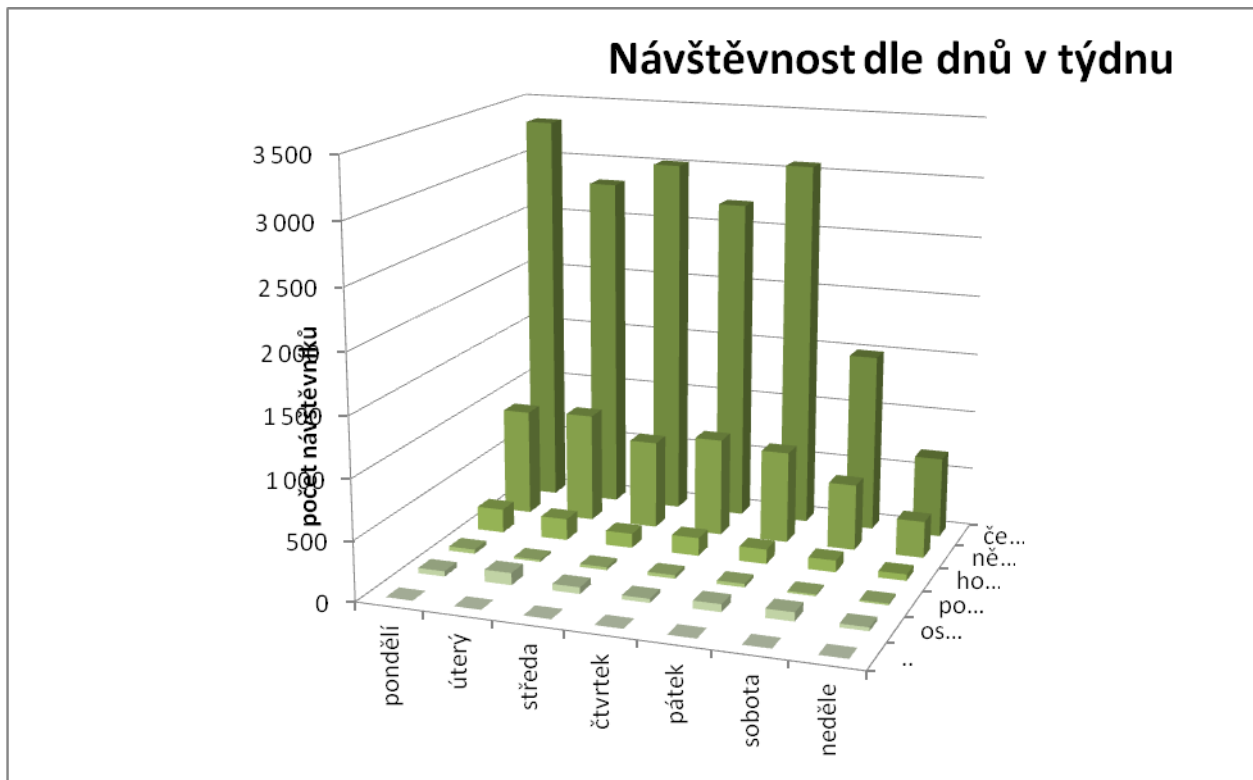
Rok	Počet návštěvníků	Česky mluvící	Německy mluvící	Polsky mluvící	Ostatní
2008	22.887	49,90 %	33,5 %	1,05 %	15,55 %
2009	24.062	62,59 %	25,53 %	1,01 %	10,87 %
2010	23.035	67,25 %	23,66 %	1,06 %	8,03 %
2011	23.119	72,81 %	19,97 %	1,02 %	6,20 %
2012	22.597	72,40 %	19,71 %	0,73 %	7,16 %
2013	23.649	72,39 %	21,24 %	0,70 %	5,67 %
Celkem	139.349				

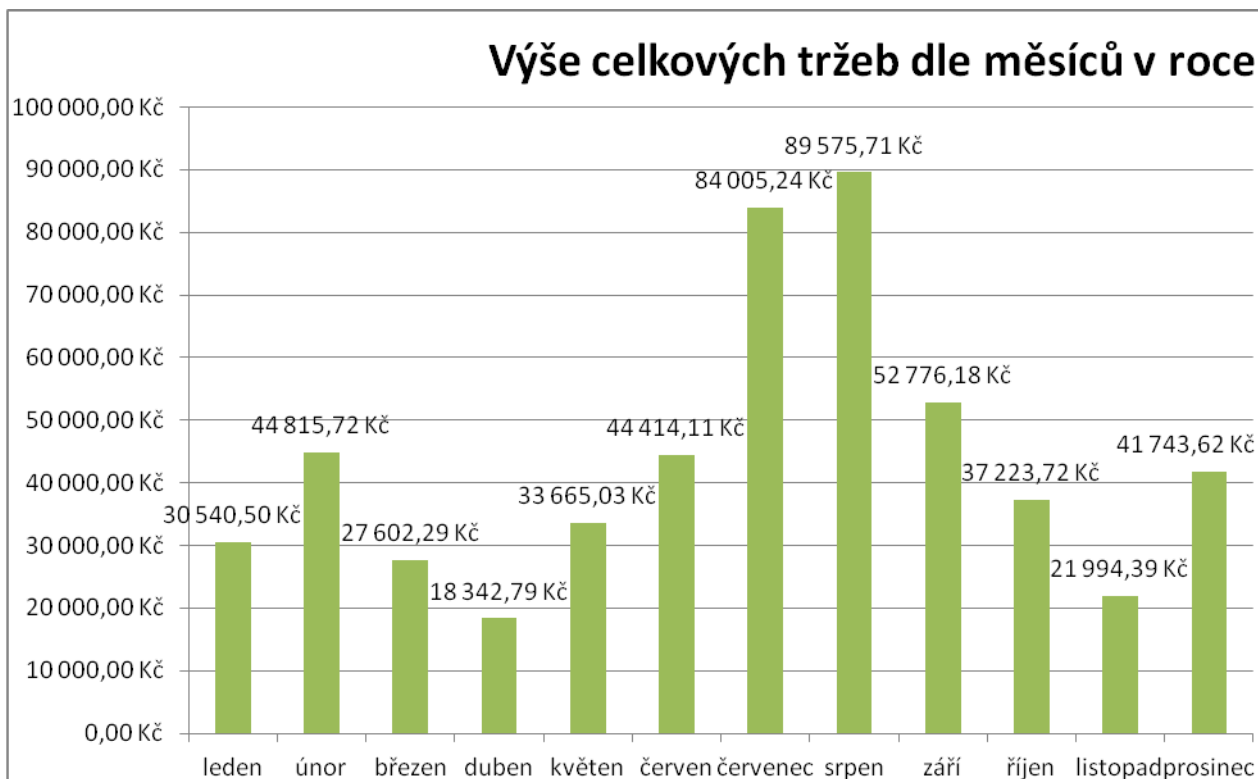
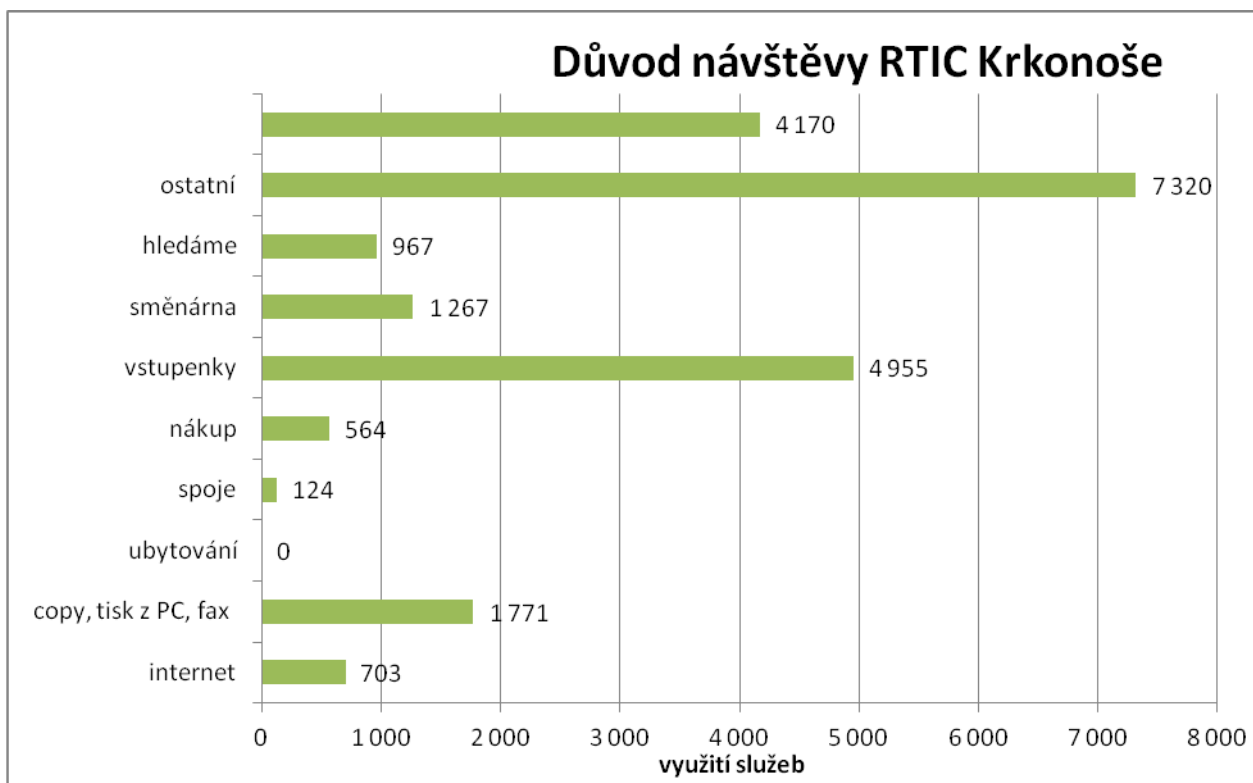


Celkový počet návštěvníků za rok 2013 je 23.649 osob.



Průměrný denní počet návštěvníků v roce 2013 je 74 osob.





OBČANŮM A NÁVŠTĚVNÍKŮM NABÍZÍME:

- aktuální turistické informace všech typů,
- propagační materiály o městě Vrchlabí i o celém regionu,
- prodej pohlednic, knih, brožur, map, suvenýrů, ad.,
- předprodej vstupenek na kulturní, sportovní a společenské akce,
- zjišťování jízdních řádů,
- internet pro veřejnost,
- kopírování i barevné A4 a A3,
- faxování, skenování a zaslání na email
- laminování,
- tisk a kroužkovou vazbu,
- zprostředkování ubytování,
- zprostředkování a tipy na výlety a adrenalinové zážitky, apod.,
- směnárenské služby,
- prohlídky zdejšího klášterního kostela,
- prohlídky vrchlabských památek s průvodcem,
- a další...



PODNIKATELŮM NABÍZÍME:

- zapojení do rezervačního systému ubytování napojeného na webové stránky s možností objednávky online - software Desklina,
- konzultace při tvorbě propagačních materiálů a realizaci dalších marketingových aktivit,
- informace o trendech v cestovním ruchu, semináře, konference, fórum cest. ruchu, apod.,
- možnost distribuce informací a propagačních materiálů všem infocentřům v regionu,
- prezentace Vrchlabí a okolních obcí na veletrzích a dalších akcích cestovního ruchu,
- zajištění prvního kontaktu návštěvníků s městem – v létě a v zimě sedmidenní otevírací doba, v mimosezoně šestidenní,
- neustálý sběr a aktualizace informací v rámci celého Vrchlabí a regionu Krkonoše a distribuce informací dále,
- turistické informace všech typů vč. jejich aktualizace na webových stránkách,
- prodej tradičních produktů krkonošských výrobců,
- prezentace vlastních propagačních materiálů v RTIC Krkonoše,
- a další...

Zpracovala: Bc. Klára Kroupová
Ve Vrchlabí, 29. května 2014